

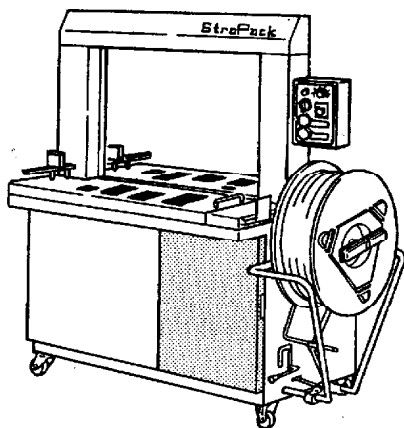
PARTS LIST

MODEL **RQ-8A**

(FB2)

(FB3)

(FB4)



StraPack

StraPack RQ-8A

PARTS LIST

This parts list is inclusive. It contains all parts found in the StraPack model RQ-8A.

ORDERING INFORMATION

When ordering from this booklet, please specify
 (1) PART NUMBER, (2) DESCRIPTION and (3) QUANTITY for each item.
 For items marked ※, also indicate STRAP WIDTH,
 ARCH SIZE or VOLTAGE.

For the purposes of this listing, only those parts which are normally assembled are broken down into their component pieces. Individual parts, in turn, have been grouped by function into categories.

They are found under the headings "ASSEMBLY", "GROUP" or "UNIT".

By careful selection of part number, component parts can be obtained in various stages of assembly.

Pre-assembled sets, groups or entire units can be ordered as easily as individual parts, because a part number has been assigned to them as well. If you wish to order a complete group, for example, its part number will be found in the heading of the appropriate page.






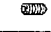


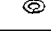


EXPLANATION OF PART NUMBERS

All part numbers are the digit numbers.

Part numbers having this configuration 123-45-67890, are exclusively StraPack parts, used only in StraPack strapping machines. The first three digits (123) indicate the model numbers of the machine for which the part was originally created. Two middle digits (45) show the unit numbers to which the part belongs. Of the last five digits, the first two represent the group numbers (6), and assembly numbers (7). The last three digits (890) are the special number assigned to that specific part. Part numbers which look like this 1234-567890, are assigned to commonly available parts not manufactured by StraPack. The first four digits (1234) show the part's classification, the last six digits (567890) represent the type and size of part.

CODING FOR NUTS, BOLTS, ETC.

The chart below explains the abbreviations used in this parts list for common nuts, bolts, etc. The entries will also show dimensions in millimeter (diameters x length) where applicable. For example, a description such as "HBS, M5 x 11" refers to a Hex Socket Bolt, 5mm in diameter, 11mm in length.

Appearance 形状	Abbreviation 略称	Designation 名称
	PMS	Passhead Machine Screw ナベ小ネジ
	TMS	Trusshead Machine Screw トラス小ネジ
	FMS	Flathead Machine Screw 皿小ネジ
	HR	Hexhead Bolt 六角ボルト
	HBS	Hex Socket Bolt 六角穴付ボルト
	HSS	Hex Socket Setscrew 六角穴付止ネジ
	HN	Hexagon Nut 六角ナット
	PW	Plain Washer 平ワッシャー
	SW	Spring Washer スプリングワッシャー
	LW	Toothed Lock Washer 歯付ワッシャー
	PN	Pushing Nut プッシングナット

パーツリストの見方

このパーツリストは、ストラパック RQ-8FB の構成部品の明細が記入されています。
部品ご注文の際は、部品番号および注文数を正確にお知らせ下さい。

●このパーツリストは、次のように表示されています。

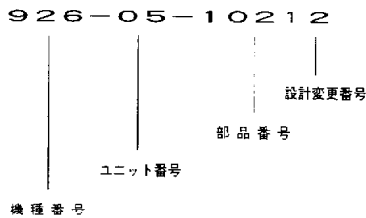
○見出番号……ユニットごとに立体図に表わされています。

○部品番号……構成部品およびアセンブリ部品を一連の番号で示します。

○部品名称……構成部品の正しい呼び方を示します。

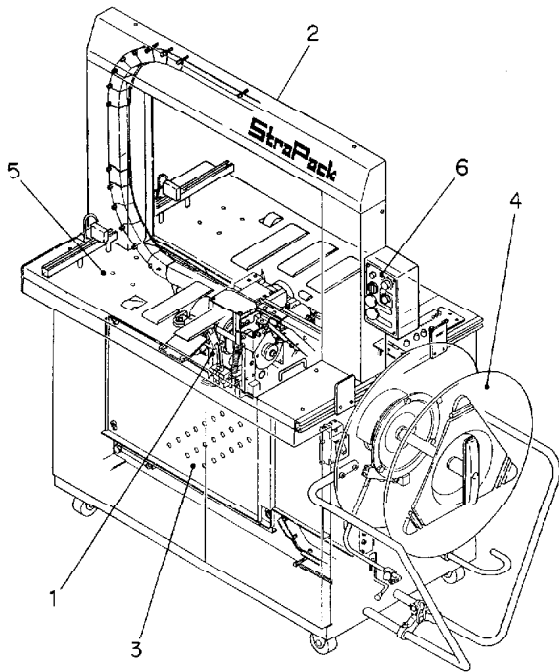
○機種番号 No. 926……RQ-8FB2 (ベルト2本)
No. 927……RQ-8FB3 (ベルト3本)
No. 928……RQ-8FB4 (ベルト4本)

(例)



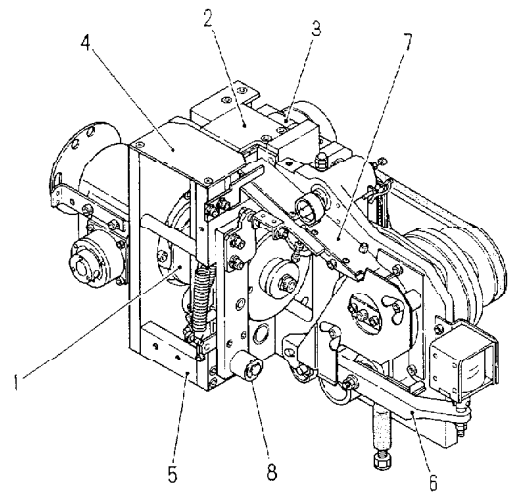
CONTENTS		目次	
1	SEALING UNIT	1	シーリングユニット
1-1	Can Group	2	缶グループ
1-1-2	Interlock Shaft Assembly	3	連動シャフトアッセンブリ
1-2	Slide Table Group	4	スライドテーブルグループ
1-2-1	Slide Table Arm Assembly	5	スライドテーブルアームアッセンブリ
1-2-2	Band Guide Arm Assembly	5	バンドガイドアームアッセンブリ
1-3	Press Group	6	プレスグループ
1-3-1	Right Press Arm Assembly	7	ライトプレスアームアッセンブリ
1-3-2	Center Press Arm Assembly	7	センタープレスアームアッセンブリ
1-3-3	Left Press Arm Assembly	8	レフトプレスアームアッセンブリ
1-4	Heater Group	9	ヒーターグループ
1-4-2	Heater Arm Assembly	9	ヒーターアームアッセンブリ
1-5	Sealing Frame Group	10	シーリングフレームグループ
1-6	Tension Group	11	テンショングループ
1-6-1	Tough Noller Arm Assembly	12	タフローラアームアッセンブリ
1-6-2	Tension Solenoid Assembly	13	テンションソレノイドアッセンブリ
1-6-3	Belt Tension Assembly	13	ベルトテンションアッセンブリ
1-7	Feed Group	14	フィードグループ
1-7-1	Feed Shooter Assembly	15	フィードシューターアッセンブリ
1-7-2	Feed Band Guide Assembly	15	フィードバンドガイドアッセンブリ
1-7-3	Feed Upper Roller Assembly	16	フィードアッパーローラーアッセンブリ
1-7-4	Reverse Solenoid Joint Assembly	16	リバースソレノイドジョイントアッセンブリ
1-7-5	FR Belt Tension Assembly	17	FRベルトテンションアッセンブリ
1-7-6	FR Solenoid Assembly	18	FRソレノイドアッセンブリ
1-7-7	Reverse Upper Roller Assembly	19	リバースアッパーローラーアッセンブリ
1-8	Right Bandway Sliding Group	19	右バンドウェイスライディンググループ
1-8-1	Right Bandway Arm Assembly	20	右バンドウェイアームアッセンブリ
2	ARCH UNIT	21	アーチユニット
2-1	Arch Frame & Cover Group	22	アーチフレーム&カバーグループ
2-2	Arch Bandway Group	23	アーチバンドウェイグループ
2-2-1	Right Bandway Assembly	24	右バンドウェイアッセンブリ
2-3	Arch Flap Group	25	アーチフラップグループ
3	POOL UNIT	26	プールユニット
3-1	Pool Feed Group	27	プールフィードグループ
3-1-1	Pool Feed Motor Assembly	28	プールフィードモーターアッセンブリ
3-1-2	Pool Shooter In Assembly	28	プールシューターインアッセンブリ
3-1-3	Pool Shooter Out Assembly	29	プールシューターアウトアッセンブリ
3-1-4	Pool Touch Roller Assembly	29	プールタッチローラーアッセンブリ
3-2	Self-Loading Group	30	セルフローディンググループ
3-2-1	Self-Loading Flap Assembly	31	セルフローディングフラップアッセンブリ
3-3	Pool Box Group	32	プールボックスグループ
4	REEL UNIT	33	リールユニット
4-1	Reel Group	33	リールグループ
4-1-1	Free Angle Bracket Holder Assembly	34	フリーアングルのブラケットホルダーアッセンブリ
4-2	Reel Control Group	35	リール制御グループ
4-2-1	Reel Brake Arm Assembly	36	リールブレーキアームアッセンブリ
4-2-2	Brake Belt Assembly	36	ブレーキベルトアッセンブリ
4-2-3	Spring Adjust Bracket Assembly	37	スプリング調整ブラケットアッセンブリ
5	BODY UNIT	38	ボディユニット
5-1	Body Group	38	ボディグループ
5-1-1	Upper Table Front Assembly (FB2)	40	上面テーブル前アッセンブリ(FB2)
5-1-2	Upper Table Rear Assembly (FB2)	41	上面テーブル後アッセンブリ(FB2)
5-1-1	Upper Table Front Assembly (FB3)	42	上面テーブル前アッセンブリ(FB3)
5-1-2	Upper Table Rear Assembly (FB3)	43	上面テーブル後アッセンブリ(FB3)
5-1-1	Upper Table Front Assembly (FB4)	44	上面テーブル前アッセンブリ(FB4)
5-1-2	Upper Table Rear Assembly (FB4)	45	上面テーブル後アッセンブリ(FB4)
566-1	CONVEYOR SPEED	46	コンベヤスピード
566-1	ELECTRIC/CONTROL UNIT (Electric Group)	47	電気・制御ユニット(電気グループ)
566-2-1	Control Group(Control Box Assembly)	49	制御グループ(コントロールボックスアッセンブリ)
5-3	Conveyor Electric Group	49	コンベヤ電気グループ
5-3-1	Conveyor Control Board Assembly	49	コンベヤ制御ボードアッセンブリ
6-4	Harness Group	50	ハーネスグループ

ユニットの構成
LOCATION OF UNITS



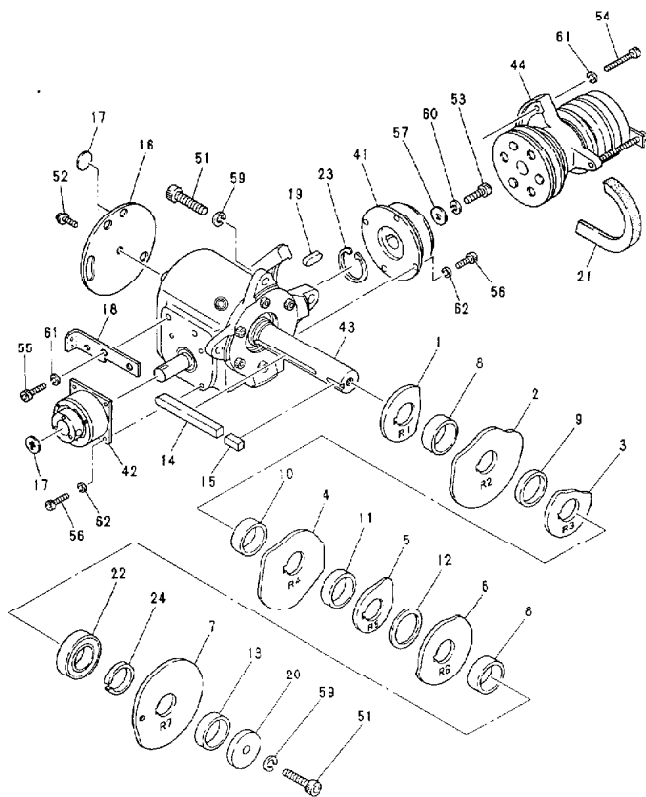
シーリングユニット
SEALING UNIT

901-01-90004



Ref.No. 見出番号	Parts No. 部品番号	Description 部品名称	Q'ty 数量	Remarks 備考
1	901-01-13000	Can Group 缶グループ	1	
2	900-01-23002	Slide Table Group スライドテーブルグループ	1	
3	900-01-33002	Press Group プレスグループ	1	
4	900-01-40002	Heater Group ヒーターグループ	1	
5	900-01-50002	Sealing Frame Group シーリングフレームグループ	1	
6	900-01-60001	Tension Group テンショングループ	1	
7	900-01-70002	Feed Group フィードグループ	1	
8	926-01-80002	Right Bandway Sliding Group 右バンドウェイ開閉グループ	1	

1-1 カム グループ
CAM GROUP 901-01-10000

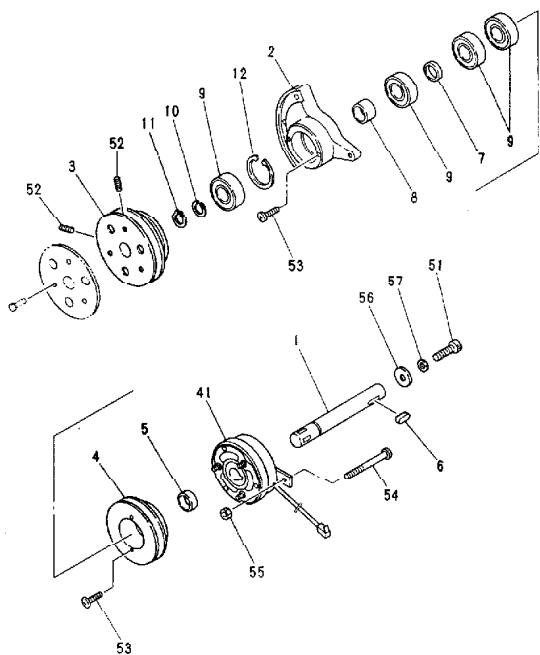


1-1 カム グループ
CAM GROUP 901-01-10000

Ref.no. 見出番号	Parts No. 部品番号	Description 部品名称	Q'ty 数量	Remarks 備考
1	900-01-10110	Band Guide Cam	1	
2	900-01-10120	Left Press Cam	1	
3	900-01-10130	Heater Cam	1	
4	900-01-10141	Center Press Cam	1	
5	900-01-10150	Slide Table Cam	1	
6	900-01-10160	Right Press Cam	1	
7	900-01-10170	Right Bandway Cam	1	
8	900-01-10181	Collar, t14	2	
9	900-01-10191	Collar, t5	1	
10	900-01-10211	Collar, t12	1	
11	900-01-10221	Collar, t9	1	
12	900-01-10230	Collar, t2	1	
13	900-01-10241	Collar, t10.5	1	
14	900-01-10250	Key, 7x7x81.5	1	
15	900-01-10260	Key, 7x7x17	1	
16	900-01-10270	Timing Plate	1	
17	900-01-10280	Seal (Arrow)	2	
18	900-01-10291	Proximity Switch Bracket	1	
19	900-01-10310	Key, 5x5x20	1	
20	100-01-10120	Cam Shaft End Plate	1	
21	0810-151132	V-Belt, A-32 (50Hz)	1	
	0810-151131	V-Belt, A-31 (60Hz)	(1)	
22	0611-025005	Bearing, 6005zz	1	
23	0511-123516	Stop Ring, H-35	1	
24	900-01-10321	Collar, t5(B)	1	
41	900-01-10500	Magnetic Clutch Set	1	
42	900-01-10600	Magnetic Brake Set	1	
43	900-01-11002	Gear Box Assembly	1	
44	900-01-12000	Interlock Shaft Assembly	1	
51	0111-08020	HBS, M8x20	4	
52	0291-06113	HBS-C, M6x15	1	GT-LA
53	0111-06012	HBS, M6x12	1	
54	0111-105025	HBS, M5x25	3	
55	0111-105015	HBS, M5x15	2	
56	0111-104012	HBS, M4x12	8	
57	0311-062010	PW, M6 (O.D.20, t1)	1	
59	0321-081520	SW, M8	4	
60	0321-061215	SW, M6	1	
61	0321-050913	SW, M5	5	
62	0321-040810	SW, M4	8	

1-1-2 INTERLOCK SHAFT ASSEMBLY 900-01-12000

運動シャフト アッシー



1-1-2 INTERLOCK SHAFT ASSEMBLY 900-01-12000

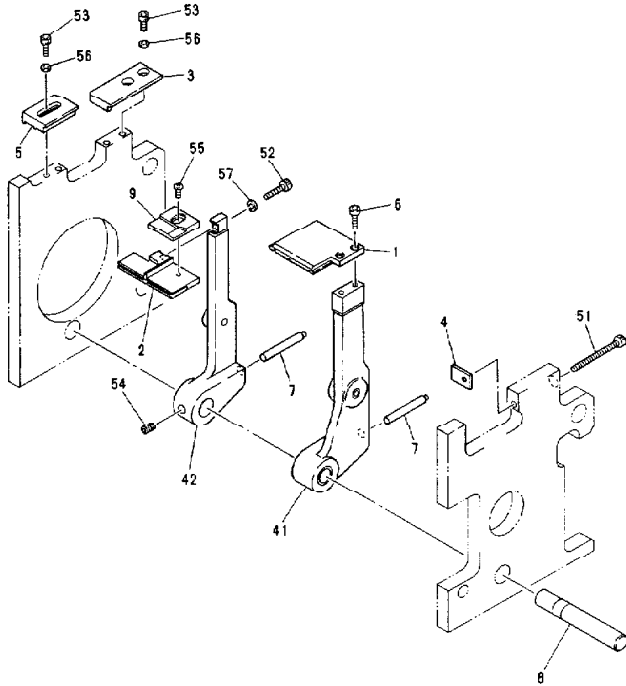
運動シャフト アッシー

Ref.No. 見出番号	Parts No. 部品番号	Description 部品名称	Q'ty 数量	Remarks 備考
1	900-01-12111	Interlock Shaft	1	
2	900-01-12120	Clutch Holder	1	
3	900-01-12132	FR Drive Pulley	1	
4	900-01-12141	Tension Drive Pulley	1	
5	900-01-12150	Tension Clutch Collar	1	
6	900-01-12160	Key, 5x5x15	1	
7	900-01-12170	Collar, t3.5	1	
8	900-01-12180	Collar, t10	1	
9	0611-0262C2	Bearing, 6202zz	4	
10	0511-151612	Stop Ring, WR-16	1	
11	0511-131510	Stop Ring, S-15	1	
12	0511-123516	Stop Ring, H-35	1	
41	900-01-123C1	Magnetic Clutch Set	1	VCE 0.6-03
51	0111-106015	HBS, M6x15	1	
52	0121-106012	HSS, M6x12	2	
53	0151-104008	TMS, M4x8	4	
54	0161-104065	PMS, M4x65	1	
55	0181-104001	HN, M4	1	
56	0311-062010	PW, M6 (O.D.20, t1)	1	
57	0321-061215	SW, M6	1	

1-2

スライドテーブル グループ
SLIDE TABLE GROUP

900-01-20002



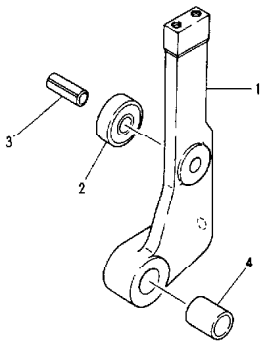
1-2

スライドテーブル グループ
SLIDE TABLE GROUP

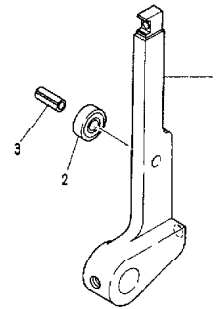
900-01-20002

Ref.No. 見山番号	Parts No. 部品番号	Description 部品名称	Q'ty 数量	Remarks 備考
1	900-01-20113	Slide Table	1	
2	900-01-20122	Band Guide	1	
3	900-01-20131	Slide Table Support	1	
4	900-01-20140	Slide Table Stopper	1	
5	900-01-20151	Band Width Block	1	
6	900-01-20210	Slide Table Screw, M5x18	2	SCM 435
7	900-01-20170	Spring Hook C	2	
8	900-01-20180	Arm Shaft	1	
9	900-01-20191	Band Stop Guide	1	
41	900-01-21000	Slide Table Arm Assembly	1	
42	900-01-22000	Band Guide Arm Assembly	1	
51	0111-105055	HBS, M5x55	1	
52	0111-105025	HBS, M5x25	1	
53	0111-105018	HBS, M5x18	4	
54	0121-108010	HSS, M8x10	1	
55	0151-104010	TMS, M4x10	1	
56	0311-051010	PW, M5 (O.D.10)	4	
57	0321-050913	SW, M5	1	

1-2-1 SLIDE TABLE ARM ASSEMBLY 900-01-21000



1-2-2 BAND GUIDE ARM ASSEMBLY 900-01-22000



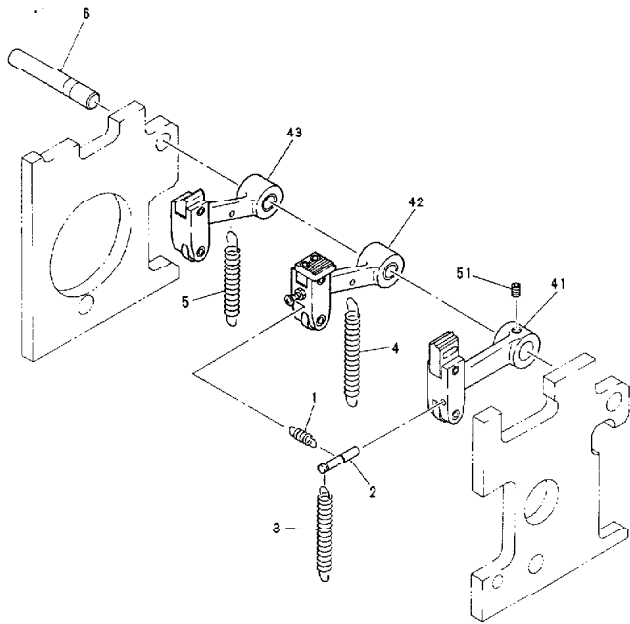
Ref.No. 見出番号	Parts No. 部品番号	Description 部品名称	Q'ty 数量	Remarks 備考
1	900-01-21110	Slide Table Arm スライドテーブルアーム	1	
2	0611-026300	Bearing, 6300zz ベアリング, 6300zz	1	
3	0411-310030	Spring Pin, $\phi 10 \times 30$ スプリングピン, $\phi 10 \times 30$	1	
4	0520-111825	Bush, MB18250U ブッシュ, MB18250U	1	

Ref.No. 見出番号	Parts No. 部品番号	Description 部品名称	Q'ty 数量	Remarks 備考
1	900-01-22110	Band Guide Arm バンドガイドアーム	1	
2	0611-020528	Bearing, 628zz ベアリング, 628zz	1	
3	0411-308022	Spring Pin, $\phi 8 \times 22$ スプリングピン, $\phi 8 \times 22$	1	

1-3

プレス グループ
PRESS GROUP

900-01-30002



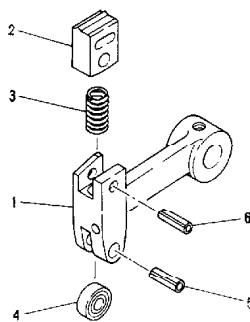
1-3

プレス グループ
PRESS GROUP

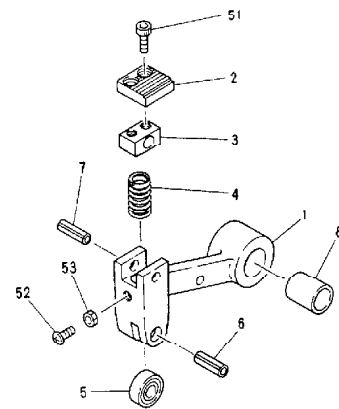
900-01-30002

Ref.No. 見出番号	Parts No. 部品番号	Description 部品名称	Q'ty 数量	Remarks 備考
1	900-01-30110	Cutter Tension Spring	1	
2	900-01-30120	Spring Hook A	1	
3	900-01-30130	Press Tension Spring, Right	1	
4	900-01-30140	Press Tension Spring, Center	1	
5	900-01-30150	Press Tension Spring, Left	1	
6	900-01-20180	Arm Shaft	1	
41	900-01-31001	Right Press Arm Assembly	1	
42	900-01-32001	Center Press Arm Assembly	1	
43	900-01-33001	Left Press Arm Assembly	1	
51	0261-108010	HSS, M8x10 (Flat Point)	1	六角穴付止めネジ M8x10, (平先)

1-3-1 ライトアーム アッシー
RIGHT PRESS ARM ASSEMBLY 900-01-31001



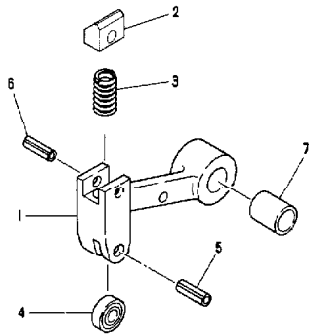
1-3-2 センターアーム アッシー
CENTER PRESS ARM ASSEMBLY 900-01-32001



Ref.No. 見出番号	Parts No. 部品番号	Description 部品名称	Q'ty 数量	Remarks 備考
1	900-01-31110	Right Press Arm ライトアーム	1	
2	900-01-31121	Cutter Upper カッター上刃	1	
3	900-01-31130	Press Spring プレススプリング	1	
4	0611-020628	Bearing, 628zz ベアリング, 628zz	1	
5	0411-308025	Spring Pin, φ8x25 スプリングピン, φ8x25	1	
6	0411-306025	Spring Pin, φ6x25 スプリングピン, φ6x25	1	

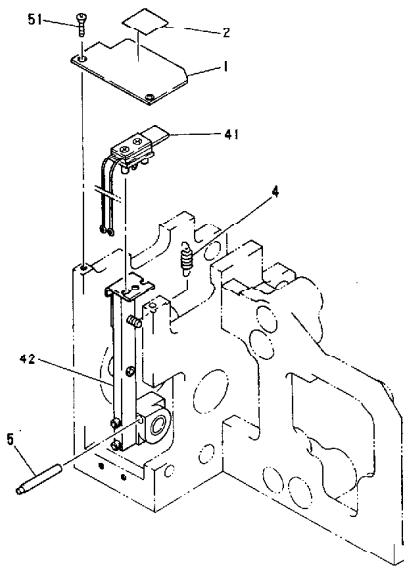
Ref.No. 見出番号	Parts No. 部品番号	Description 部品名称	Q'ty 数量	Remarks 備考
1	900-01-32111	Center Press Arm センターアーム	1	
2	900-01-32121	Cutter Lower カッター下刃	1	
3	900-01-32131	Cutter Base カッターベース	1	
4	900-01-31130	Press Spring プレススプリング	1	
5	0611-020628	Bearing, 628zz ベアリング, 628zz	1	
6	0411-308025	Spring Pin, φ8x25 スプリングピン, φ8x25	1	
7	0411-306025	Spring Pin, φ6x25 スプリングピン, φ6x25	1	
8	0520-111825	Bush, MB18250U ブッシュ, MB18250U	1	
51	0112-005012	HPS, M5x12(SUS)	2	
52	0161-105012	FWS, M5x12	1	
53	0181-105001	HN, M5	1	

1-3-3 レフトアーム アッシー 900-01-33001
 LEFT PRESS ARM ASSEMBLY

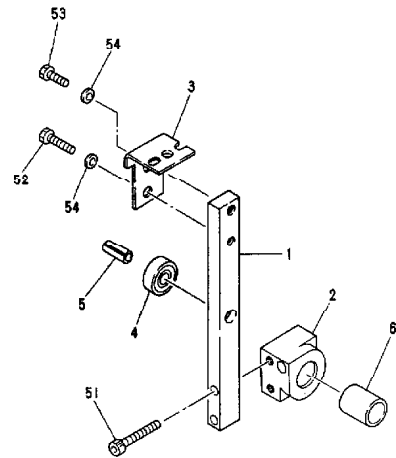


Ref. No. 見出番号	Parts No. 部品番号	Description 部品名称	Qty 数量	Remarks 備考
1	900-01-33111	Left Press Arm レフトアーム	1	
2	900-01-33121	Jaw Left 左押えジョー	1	
3	900-01-31130	Press Spring プレススプリング	1	
4	0611-020628	Bearing, 628zz イブニング, 628zz	1	
5	0411-308025	Spring Pin, φ8x25 スプリングピン, φ8x25	1	
6	0411-306025	Spring Pin, φ6x25 スプリングピン, φ6x25	1	
7	0520-111825	Bush, M31825DU ブッシュ, M31825DU	1	

1-4 ヒーター グループ
HEATER GROUP 900-01-40002



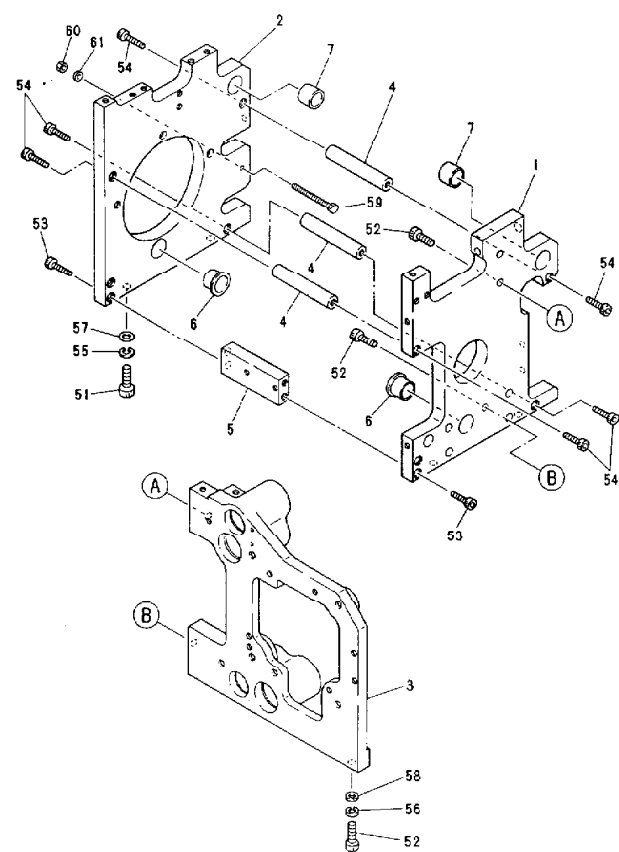
1-4-2 ヒーター アーム アッシー
HEATER ARM ASSEMBLY 900-01-42000



Ref.No. 見出番号	Parts No. 部品番号	Description 部品名称	Q'ty 数量	Remarks 備考
1	900-01-40110	Heater Cover	1	
2	0890-480082	Safety Marking (Hot Surface)	1	国内標準
(2)	0890-480065	Safety Marking (Hot Surface)	1	EX Spec.
4	900-01-40141	Heater Tension Spring	1	
5	900-01-20170	Spring Hook C	1	
41	900-01-41002	Heater Assembly	1	
42	900-01-42000	Heater Arm Assembly	1	
51	0141-105010	FWS, M5x10	2	

Ref.No. 見出番号	Parts No. 部品番号	Description 部品名称	Q'ty 数量	Remarks 備考
1	900-01-42110	Heater Arm	1	
2	900-01-42120	Heater Arm Holder	1	
3	900-01-42130	Heater Holder	1	
4	0511-020628	Bearing, 628zz	1	
5	0411-308018	Spring Pin, φ8x18	1	
6	0520-111825	Bush, MB18250U	1	
51	0111-105030	HBS, M5x30	2	
52	0131-105025	HB, M5x25	1	
53	0131-105015	HS, M5x15	1	
54	0311-051208	PW, M5	2	

1-5 シーリングフレーム グループ
SEALING FRAME GROUP 900-01-50002



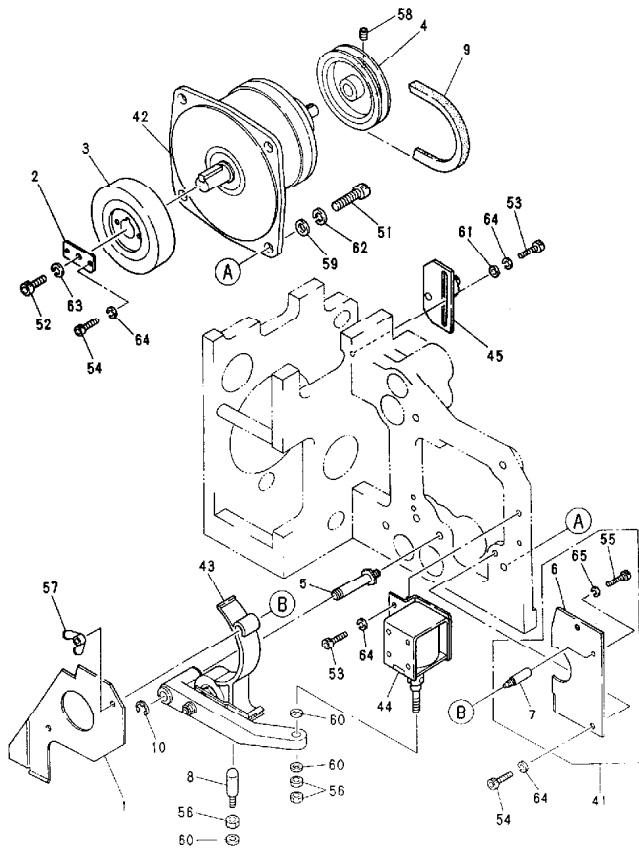
1-5 シーリングフレーム グループ
SEALING FRAME GROUP 900-01-50002

Ref.No. 見出し番号	Parts No. 部品番号	Description 部品名称	Q'ty 数量	Remarks 備考
1	900-01-50112	Right Frame 右定盤	1	
2	900-01-50121	Left Frame 左定盤	1	
3	900-01-50132	FR Base FRベース	1	
4	900-01-50140	Frame Stay (A) 定盤ステー(A)	3	
5	900-01-50152	Frame Stay (B) 定盤ステー(B)	1	
6	0520-131815	Bush, MB1815-26FDU ブッシュ, MB1815-26FDU	2	
7	0520-111815	Bush, MB18150U ブッシュ, MB18150U	2	
51	0111-108025	HBS, M8x25	4	
52	0111-106020	HBS, M6x20	3	
53	0111-105025	HBS, M5x25	4	
54	0111-105020	HBS, M5x20	6	
55	0321-081520	SW, M8	4	
56	0321-061215	SW, M6	1	
57	0311-081816	PW, M8	4	
58	0311-061310	PW, M6	1	
59	0131-105055	NB, M5x55	1	全ネジ
60	0181-105001	NN, M5	1	
61	0311-051208	PW, M5	1	

1-6

テンション グループ
TENSION GROUP

900-01-60001



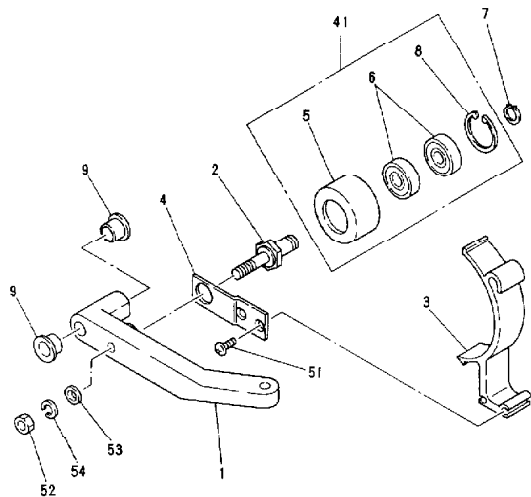
1-6

テンション グループ
TENSION GROUP

900-01-60001

Ref.No. 見出番号	Parts No. 部品番号	Description 部品名称	Q'ty 数量	Remarks 備考
1	900-01-60112	Band Guide Plate, Front	1	
2	900-01-60120	Tension Roller End Plate	1	
3	900-01-60131	Tension Roller	1	
4	900-01-60140	Tension Pulley	1	
5	900-01-60151	Touch Roller Arm Shaft	1	
6	900-01-60210	Band Guide Plate, Right Rear	1	
7	900-01-60220	Band Guide Plate Collar	1	
8	100-02-10110	Flap Cushion	1	
9	0810-151536	V-Belt, M-36	1	
10	0511-110808	Stop Ring, E-8	1	
41	900-01-60200	Band Guide Plate (Right Rear) Set	(1)	
42	900-01-60301	Gear Box Set	1	GOA-4019
43	900-01-61000	Touch Roller Arm Assembly	1	
44	900-01-62000	Tension Solenoid Assembly	1	
45	900-01-63001	Belt Tension Assembly	1	
51	0111-108025	HBS, M8x25	4	
52	0111-106015	HBS, M6x15	1	
53	0111-105015	HBS, M5x15	4	
54	0111-105012	HBS, M5x12	4	
55	0111-104012	HBS, M4x12	1	
56	0181-106001	HN, M5	3	
57	0221-205002	Wing Nut, M5	2	
58	0291-506095	HSS, M6x15 (Full Dog Point)	1	
59	0311-081816	PW, M8	4	
60	0311-061310	PW, M6	3	
61	0311-051208	PW, M5	2	
62	0321-081520	SW, M8	4	
63	0321-061215	SW, M6	1	
64	0321-050913	SW, M5	8	
65	0321-040810	SW, M4	1	

タッチローラーアーム アッシー
 1-6-1 TOUCH ROLLER ARM ASSEMBLY 900-01-61000

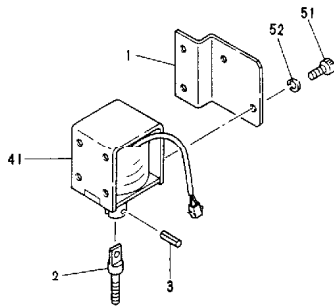


タッチローラーアーム アッシー
 1-6-1 TOUCH ROLLER ARM ASSEMBLY 900-01-61000

Ref.No. 見出番号	Parts No. 部品番号	Description 部品名称	Qty 数量	Remarks 備考
1	900-01-61110	Touch Roller Arm	1	
2	900-01-61120	Touch Roller Shaft	1	
3	900-01-61131	Band Guide Block, Right	1	
4	900-01-61140	Band Guide Block Holder	1	
5	900-01-61210	Touch Roller	1	
6	0611-025001	Bearing, 6001zz	2	
7	0511-131210	Stop Ring, S-12	1	
8	0511-122812	Stop Ring, H-28	1	
9	0520-131010	Bush, MB1010-18FDU	2	
41	900-01-61200	Touch Roller Set	(1)	
51	0161-104010	PMS, W4x10	2	
52	0181-108001	HN, M8	1	
53	0311-081816	PW, M8	1	
54	0321-081520	SW, M8	1	

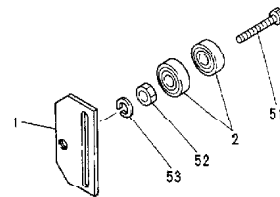
1-6-2 TENSION SOLENOID ASSEMBLY 900-01-62000

テンションソレノイド アッシー



1-6-3 BELT TENSION ASSEMBLY 900-01-63001

ベルトテンション アッシー



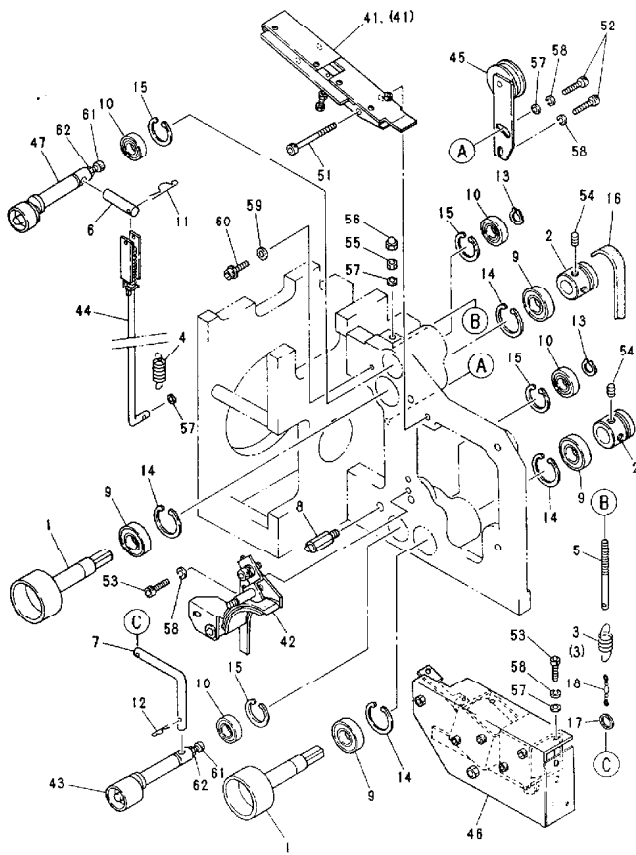
Ref.No. 見出番号	Parts No. 部品番号	Description 部品名称	Q'ty 数量	Remarks 備考
1	900-01-62110	Tension Solenoid Base	1	
2	900-01-62120	Tension Solenoid Adjuster	1	
3	0411-304015	Spring Pin, φ4x15	1	
41	900-01-62200	Solenoid Set(S0L2)	1	SS-163-50RP(3Fw)
51	0111-104008	HBS, M4x8	2	
52	0321-040810	SW, M4	2	

Ref.No. 見出番号	Parts No. 部品番号	Description 部品名称	Q'ty 数量	Remarks 備考
1	900-01-63111	Idler Roller Bracket (B)	1	7115-0-5-ブacket(B)
2	0611-020608	Bearing, 608zz	2	ベアリング, 608zz
51	0111-108030	HBS, M8x30	1	
52	0181-108001	HN, M8	1	
53	0321-081520	SW, M8	1	

1-7

フィード グループ
FEED GROUP

900-01-70002
906-01-70002 ※6mm



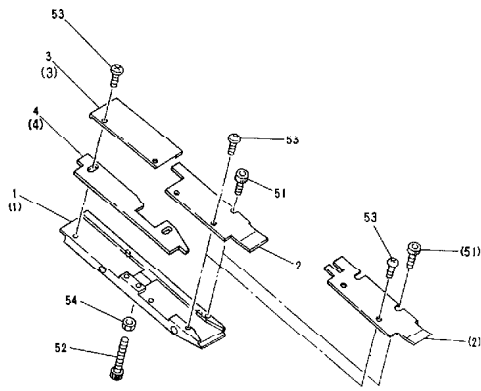
1-7

フィード グループ
FEED GROUP

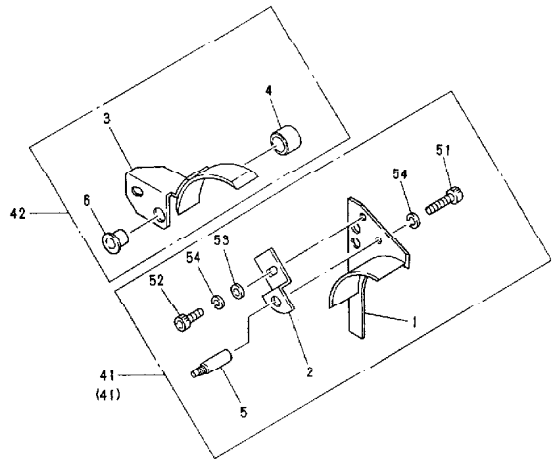
900-01-70002
906-01-70002 ※6mm

Ref. No. 見出番号	Parts No. 部品番号	Description 部品名称	Q'ty 数量	Remarks 備考
1	900-01-70112	FR Roller	2	
2	900-01-70121	FR Pulley	2	
3	900-01-70130	Feed Spring	1	9~15.5mm
(3)	900-01-70140	Reverse Roller Release Spring	1	5~6mm
4	900-01-70140	Reverse Roller Release Spring	1	
5	900-01-70151	Feed Spring Adjuster	1	
6	900-01-70162	Reverse Upper Shaft Lever	1	
7	900-01-70171	Feed Upper Shaft Spring Hook	1	
8	900-01-70181	Feed Band Guide Collar	1	
9	0611-026002	Bearing, 6002zz	4	
10	0611-026001	Bearing, 6001zz	4	
11	0491-121800	Snap Pin, No.16	1	
12	0491-120600	Snap Pin, No. 6	1	
13	0511-131210	Stop Ring, S-12	2	
14	0511-123212	Stop Ring, H-32	4	
15	0511-122812	Stop Ring, H-28	4	
16	0810-152308	Micro V-Belt, 330J-3	1	
17	100-04-20190	Brake Tension Spring Ring	1	
18	0890-290001	Twist Stopper	1	
41	900-01-71001	Feed Shooter Assembly	1	
(41)	906-50-31001	Feed Shooter Assembly	1	9~15.5mm
42	900-01-72000	Feed Band Guide Assembly	1	6mm, 5mm, 1/4"
43	900-01-73000	Feed Upper Roller Assembly	1	
44	900-01-74001	Reverse Solenoid Joint Assembly	1	
45	900-01-75002	FR Belt Tension Assembly	1	
46	900-01-76001	FR Solenoid Assembly	1	
47	900-01-77002	Reverse Upper Roller Assembly	1	9~15.5mm
(47)	906-50-32001	Reverse Upper Roller Assembly	1	5~6mm
51	0111-105040	HBS, M5x40	2	
52	0111-105015	HBS, M5x15	2	
53	0111-105012	HBS, M5x12	4	
54	0121-106008	HSS, M6x8	4	
55	0181-105001	HN, M5	1	
56	C191-205011	CN, M5	1	
57	0311-051208	PW, M5	5	
58	0321-050913	SW, M5	6	
59	0311-061616	PW, M6	2	
60	C291-105112	HBS-C, M5x12	2	GI-LA
61	0111-104015	HBS, M4x15	2	
62	C181-104001	HN, M4	2	

1-7-1 **FEED SHOOTER ASSEMBLY** 900-01-71001
906-50-31001※6mm



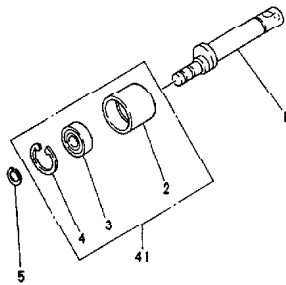
1-7-2 **FEED BAND GUIDE ASSEMBLY** 900-01-72000



Ref.No. 見出番号	Parts No. 部品番号	Description 部品名称	Q'ty 数量	Remarks 備考
1	900-01-71111	Feed Shooter	1	9~15.5mm
(1)	906-50-31111	Feed Shooter	1	5mm~1/4"
2	900-01-71121	Feed Shooter Cover, Right	1	9~15.5mm
(2)	906-50-31121	Feed Shooter Cover, Right	1	5~6mm
3	900-01-71131	Feed Shooter Cover, Left	1	9~15.5mm
(3)	906-50-31131	Feed Shooter Cover, Left	1	5~6mm
4	000 01 71141	Adjust Plate (A)	1	9~15.5mm
(4)	906-50-31140	Adjust Plate (B)	1	5~6mm
51	0111-104006	HBS, M4x6	1	9~15.5mm
(51)	0111-104006	HBS, M4x6	2	5~6mm
52	0111-104030	HBS, M4x30	1	全ネジ
53	0151-104010	TWS, M4x10	4	
54	0181-104001	HN, M4	1	

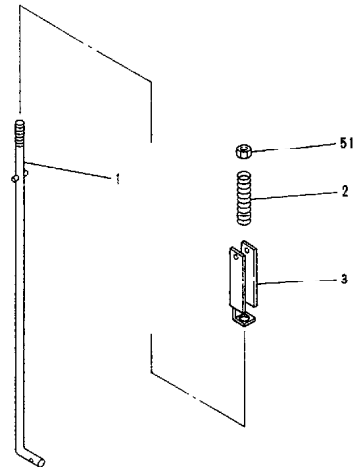
Ref.No. 見出番号	Parts No. 部品番号	Description 部品名称	Q'ty 数量	Remarks 備考
1	900-01-72111	Band Guide Plate, Left Rear	1	バンドガイドプレート (左後)
2	900-01-72120	Band Guide Stopper	1	バンドガイドストッパー
3	900-01-72213	Feed Band Guide Plate	1	フィードバンドガイドプレート
4	900-01-72220	Bush Collar	1	ブッシュカラー
5	900-01-50220	Band Guide Plate Collar	1	バンドガイドプレートカラー
6	0520-130812	Bush, LFF-0812	1	ブッシュ, LFF-0812
41	900-01-72100	Feed Band Guide (Left Rear) Set	1	フィードバンドガイド (左後)セット
42	900-01-72200	Feed Band Guide Plate Set	1	フィードバンドガイドプレートセット
51	0111-104012	HBS, M4x12	1	
52	0111-104008	HBS, M4x8	1	
53	0311-041008	PW, M4	1	
54	0321-040810	SW, M4	2	

1-7-3 フィードアッパーローラー アッシー
FEED UPPER ROLLER ASSEMBLY 900-01-73000



Ref.No. 見出番号	Parts No. 部品番号	Description 部品名称	Q'ty 数量	Remarks 備考
1	900-01-73111	FR Upper Roller Shaft	FR7φ11 -ローラーシャフト	1
2	900-01-73210	Feed Upper Roller	フィードアッパーローラー	1
3	0611-020608	Bearing, 608zz	ベアリング, 608zz	1
4	0511-122210	Stop Ring, H-22	ストップリング, H-22	1
5	0511-130808	Stop Ring, S-8	ストップリング, S-8	1
41	900-01-73200	Feed Upper Roller Set	フィードアッパーローラーセット	(1)

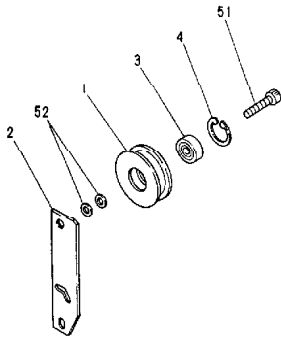
1-7-4 リバースソレノイドジョイント アッシー
REVERSE SOLENOID JOINT ASSEMBLY 900-01-74001



Ref.No. 見出番号	Parts No. 部品番号	Description 部品名称	Q'ty 数量	Remarks 備考
1	900-01-74111	Reverse Solenoid Joint Rod	リバースソレノイドジョイントロッド	1
2	900-01-74120	Reverse Spring	リバーススプリング	1
3	900-01-74131	Reverse Spring Adjuster	リバーススプリング調整器	1
51	0181-105001	HN, M5		1

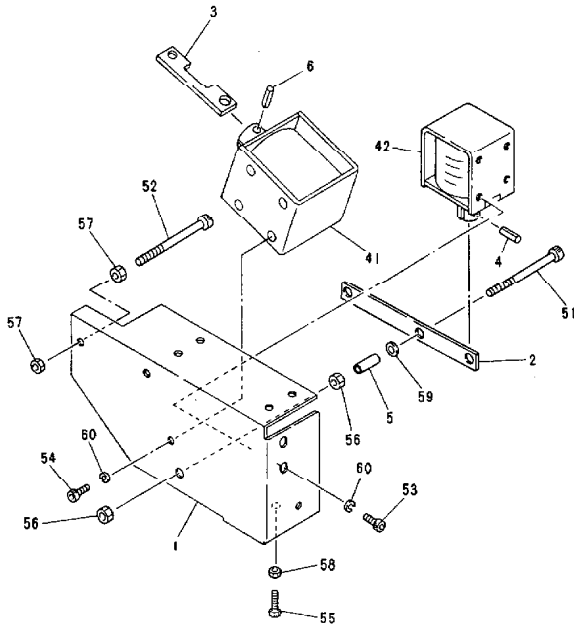
FRベルトテンション アッシー

1-7-5 FR BELT TENSION ASSEMBLY 900-01-75002



Ref.No. 見出番号	Parts No. 部品番号	Description 部品名称	Q'ty 数量	Remarks 備考
1	900-01-75113	Idler Pulley 74ドラー-プ-リー	1	
2	900-01-75122	Idler Roller Bracket (A) 74ドラー-ロ-ラ-ブ-ケット(A)	1	
3	0611-020628	Bearing, 628zz ヲ'ブリンク', 628zz	1	
4	0511-122412	Stop Ring, H-24 スト-プリング, H-24	1	
51	0111-108015	HBS, M8x15	1	
52	0311-081816	PN, M8	2	

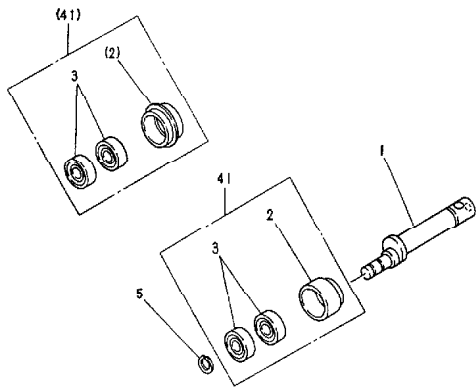
FRソレノイド アッシー
 1-7-6 FR SOLENOID ASSEMBLY 900-01-76001



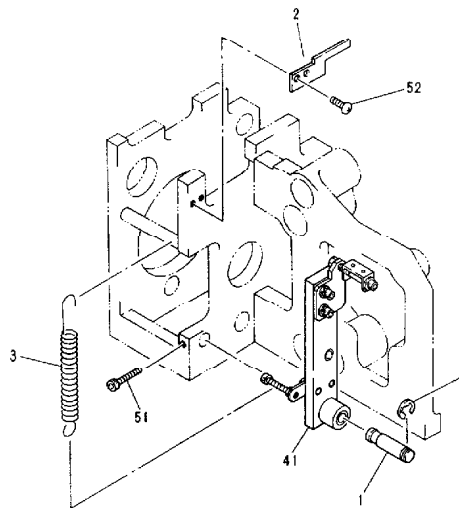
FRソレノイド アッシー
 1-7-6 FR SOLENOID ASSEMBLY 900-01-76001

Ref.No. 見出番号	Parts No. 部品番号	Description 部品名称	Q'ty 数量	Remarks 備考
1	900-01-76112	FR Solenoid Base	1	FR ソレノイドベース
2	900-01-76121	Reverse Solenoid Link Plate	1	リバースソレノイド リンクプレート
3	900-01-76132	Feed Roller Opener	1	フィードローラオープナー
4	0411-304015	Spring Pin, φ4x15	1	スプリングピン, φ4x15
5	0891-320010	Bush, 6x22	1	軸ブッシュ, 6x22
6	0411-306015	Spring Pin, φ6x15	1	スプリングピン, φ6x15
41	900-01-76201	Solenoid Set (SOL3)	1	ソレノイドセット (SOL3)
42	900-01-76300	Solenoid Set (SOL1)	1	ソレノイドセット (SOL1)
51	0111-106040	HBS, M6x40	1	
52	0111-105045	HBS, M5x45	1	
53	0111-104010	HBS, M4x10	2	
54	0111-104008	HBS, M4x8	2	
55	0112-004025	HBS, M4x25 (SUS)	1	全ネジ
56	0181-106001	HN, M6	2	
57	0181-105001	HN, M5	2	
58	0181-104001	HN, M4	1	
59	0311-061310	PN, M6	1	
60	0321-040810	SN, M4	4	

1-7-7 リバースアッパーローラー アッシー
REVERSE UPPER ROLLER ASSEMBLY 900-01-77002
 906-50-32001 ※6mm



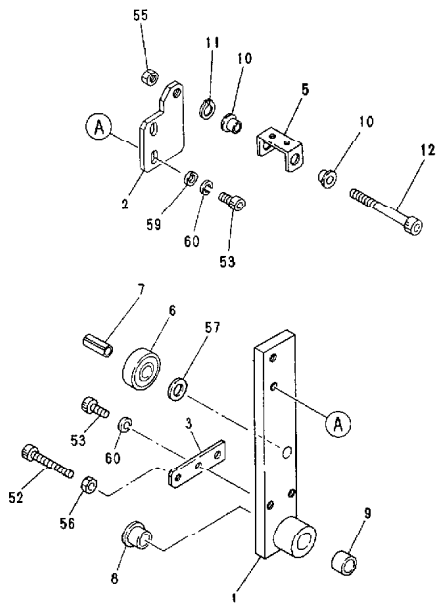
右バンドウェイ閉鎖グループ
 1-8 **RIGHT BANDWAY SLIDING GROUP** 926-01-80002



Ref.No. 見出番号	Parts No. 部品番号	Description 部品名称	Q'ty 数量	Remarks 備考	
1	900-01-73111	FR Upper Roller Shaft	FR750 ¹ -0-5-307	1	
2	900-01-77120	Reverse Upper Roller	リバースアッパーローラー	1	9~15.5mm
(2)	906-50-32320	Reverse Upper Roller	リバースアッパーローラー	1	5~6mm
3	0611-020608	Bearing, 608zz	ベアリング, 608zz	2	
5	0511-130808	Stop Ring, S-8	ストップリング, S-8	1	
41	900-01-77112	Reverse Upper Roller Set	リバースアッパーローラーセット	(1)	9~15.5mm
(41)	906-50-32311	Reverse Upper Roller Set	リバースアッパーローラーセット	(1)	5~6mm

Ref.No. 見出番号	Parts No. 部品番号	Description 部品名称	Q'ty 数量	Remarks 備考
1	900-01-80110	Right Bandway Arm Shaft	7-10+7	1
2	900-01-80123	Right Bandway Rail	右バンドウェイレール	1
3	900-01-80130	Right Bandway Spring	右バンドウェイスプリング	1
4	0511-111010	Stop Ring, E-10	ストップリング, E-10	1
41	926-01-81001	Right Bandway Arm Assembly	右バンドウェイアッシー	1
51	0111-105020	HSS, N5x20		1
52	0151-105010	TMS, N5x10		2

右バンドウェイアーム アッシー
1-8-1 RIGHT BANDWAY ARM ASSEMBLY 926-01-81001



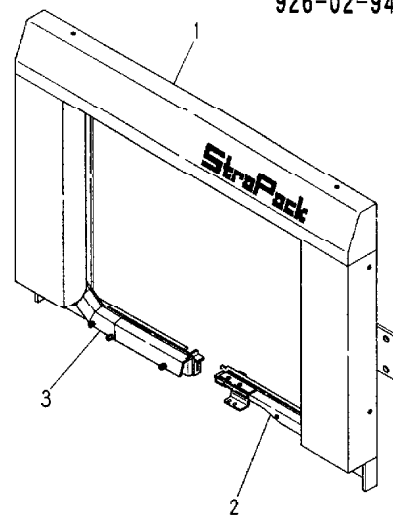
右バンドウェイアーム アッシー
1-8-1 RIGHT BANDWAY ARM ASSEMBLY 926-01-81001

Ref.No. 見出番号	Parts No. 部品番号	Description 部品名称	Q'ty 数量	Remarks 備考
1	900-01-81111	Right Bandway Arm	1	
2	926-01-81120	Right Bandway Bracket	1	
3	900-01-81130	Spring Hook	1	
5	900-01-81151	Right Bandway Joint	1	
6	0611-020638	Bearing, 638zz	1	
7	0411-308020	Spring Pin, $\phi 8 \times 20$	1	
8	0520-131210	Bush, MB1210-20FDU	1	
9	0520-111210	Bush, MB1210DU	1	
10	0520-140605	Bush, 80F-0605	2	
11	0511-130607	Stop Ring, S-6	1	
12	926 01 81170	Joint Bolt	1	
51				
52	0111-105020	HBS, M5x20	1	
53	0111-105012	HBS, M5x12	2	
55	0181-106001	HN, M6	1	
56	0181-105001	HN, M5	1	
57	0311-081816	PW, M8	1	
59	0311-051208	PW, M5	2	
60	0321-050913	SW, M5	6	

2

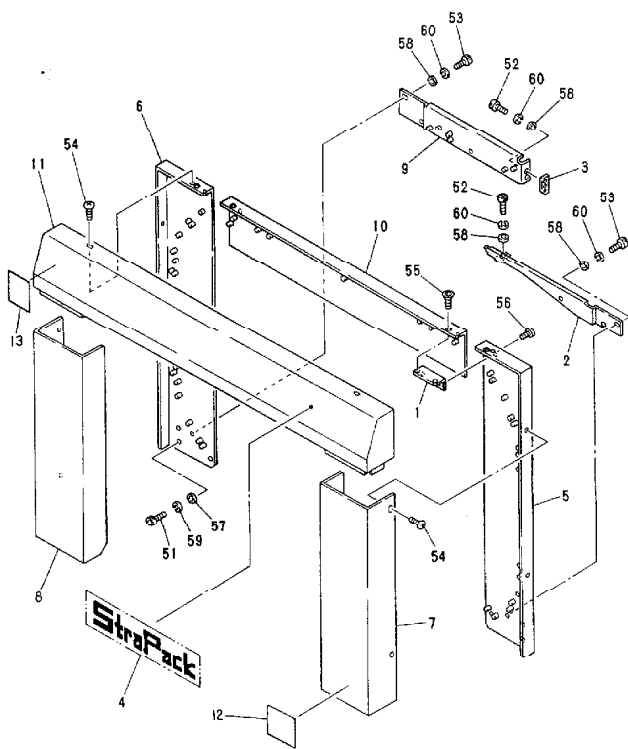
アーチ ユニット
ARCH UNIT

- 926-02-90000
- 926-02-91000 ※5~6mm
- 926-02-92000 ※9mm
- 926-02-93000 ※12mm
- 926-02-94000 ※14mm



Ref.No. 見出番号	Parts No. 部品番号	Description 部品名称	Qty 数量	Remarks 備考
1	900-25-10001	Arch Frame & Cover Group / アーチフレーム & カバー	1	
2	926-02-20000	Arch Bandway Group / アーチバンドウェイ	1	15.5 mm
(2)	926-50-30000	Arch Bandway Group / アーチバンドウェイ	(1)	5~6, Ex9~12 mm
(2)	926-51-20000	Arch Bandway Group / アーチバンドウェイ	(1)	9 mm
(2)	926-51-40000	Arch Bandway Group / アーチバンドウェイ	(1)	12 mm
(2)	926-51-60000	Arch Bandway Group / アーチバンドウェイ	(1)	14 mm
3	900-02-30000	Arch Flap Group / アーチフラップ	1	9~15.5 mm
(3)	906-02-30000	Arch Flap Group / アーチフラップ	(1)	5~6, Ex9~12 mm

アーチフレーム & カバー グループ
 2-1 ARCH FRAME & COVER GROUP 900-26-10000



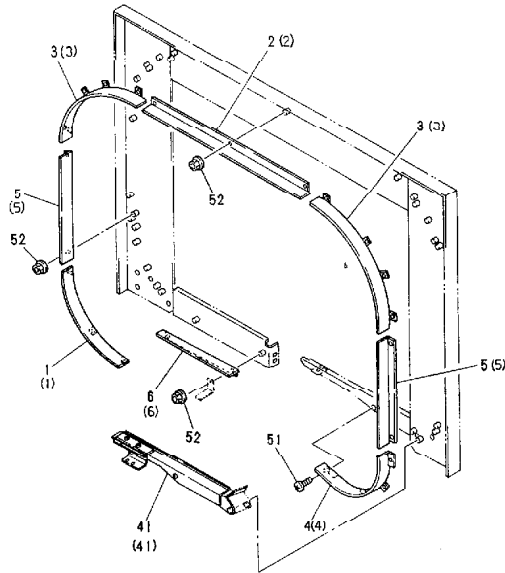
アーチフレーム & カバー グループ
 2-1 ARCH FRAME & COVER GROUP 900-26-10000

Ref.No. 見出番号	Parts No. 部品番号	Description 部品名称	Q'ty 数量	Remarks 備考
1	900-02-10110	Connecting Plate	2	
2	900-02-10123	Band Guide, Right	1	
3	900-02-10131	Band Guide Left Spacer	1	
4	900-02-10140	Label (StraPack)	1	
5	900-26-12320	Arch Frame, Right	1	500H
6	900-20-13120	Arch Frame, Left	1	500H
7	900-20-13130	Arch Cover, Right	1	500H
8	900-20-13140	Arch Cover, Left	1	500H
9	900-61-10111	Band Guide, Left	1	650W
10	900-61-10120	Arch Frame, Upper	1	650W
11	900-61-10130	Arch Cover, Upper	1	650W
12	0890-480090	警告マーク (危険注意)	1	国内標準
13	0890-480131	警告マーク (アチ注意)	2	国内標準
	0890-480132	Safety Marking (Arch)	2	EX Spec.
51	0111-108015	HBS, M8x15	4	
52	0111-105015	HBS, M5x15	3	
53	0111-105010	HBS, M5x10	4	
54	0151-105008	TMS, M5x8	6	
55	0251-105010	HFS, M5x10	4	六角穴付皿ネジ, M5x10
56	0291-105099	HBB, M5x10	4	六角穴付ボルトネジ, M5x10
57	0311-081616	PW, M8	4	
58	0311-051208	PW, M5	7	
59	0321-081520	SW, M8	4	
60	0321-050913	SW, M5	7	

2-2

アーチ バンドウェイ グループ
ARCH BANDWAY GROUP

- 926-02-20000
- 926-50-30000 ※5~6 mm
- 926-51-20000 ※9 mm
- 926-51-40000 ※12 mm
- 926-51-60000 ※14 mm



2-2

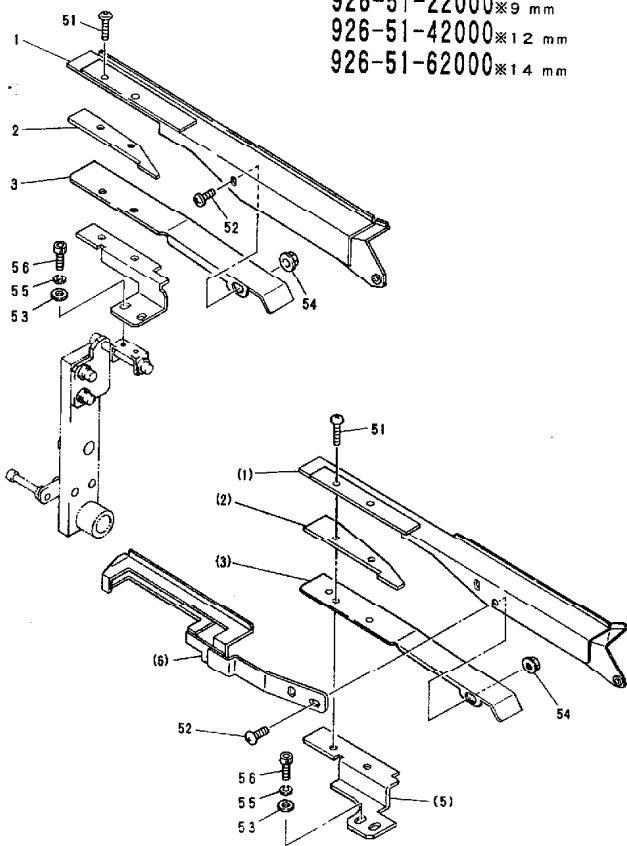
アーチ バンドウェイ グループ
ARCH BANDWAY GROUP

- 926-02-20000
- 926-50-30000 ※5~6 mm
- 926-51-20000 ※9 mm
- 926-51-40000 ※12 mm
- 926-51-60000 ※14 mm

Ref.No. 見出番号	Parts No. 部品番号	Description 部品名称	Q'ty 数量	Remarks 備考
1	900-02-20110	Bandway Corner, Left Lower	1	9~15.5mm
(1)	900-02-20110	Bandway Corner, Left Lower	1	5~6, Ex9~12mm
2	900-02-20120	Bandway, Upper	1	9~15.5mm
(2)	906-02-20120	Bandway, Upper	1	5~6mm
3	900-02-20130	Bandway Corner, Upper	2	9~15.5mm
(3)	906-02-20130	Bandway Corner, Upper	2	5~6mm
4	900-02-20141	Bandway Corner, Right Lower	1	9~15.5mm
(4)	906-02-20140	Bandway Corner, Right Lower	1	5~6mm
5	900-20-13150	Bandway, Side	2	500H, 9~15.5mm
(5)	906-20-13110	Bandway, Side	2	500H, 5~6mm
6	900-61-10140	Bandway, Left	1	650W, 9~15.5mm
(6)	906-61-10110	Bandway, Left	1	650W, 5~6mm
41	926-02-21000	Right Bandway Assembly	1	15.5mm
(41)	926-50-32000	Right Bandway Assembly	1	5~6, Ex9~12mm
(41)	926-51-22000	Right Bandway Assembly	1	9mm
(41)	926-51-42000	Right Bandway Assembly	1	12mm
(41)	926-51-62000	Right Bandway Assembly	1	14mm
51	0151-104008	TMS, M4x8	1	
52	0291-104101	HN-C, M4	23	皿型座金ナット M4

2-2-1

右バンドウェイ アッシー
RIGHT BANDWAY ASSEMBLY
 926-02-21000
 926-50-32000※5~6 mm
 926-51-22000※9 mm
 926-51-42000※12 mm
 926-51-62000※14 mm



2-2-1

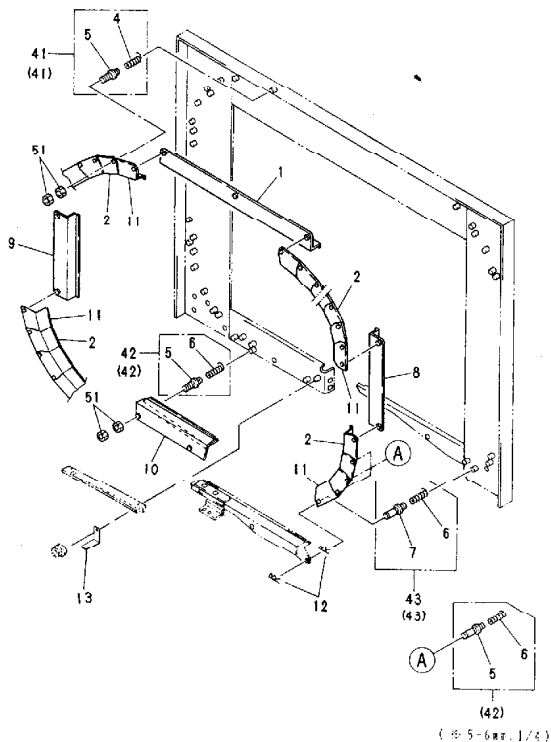
右バンドウェイ アッシー
RIGHT BANDWAY ASSEMBLY
 926-02-21000
 926-50-32000※5~6 mm
 926-51-22000※9 mm
 926-51-42000※12 mm
 926-51-62000※14 mm

Ref.No. 見出番号	Parts No. 部品番号	Description 部品名称	Q'ty 数量	Remarks 備考
1	926-02-21112	Right Bandway, Upper	1	9~15.5mm
(1)	926-50-32122	Right Bandway, Upper	1	5~6, Ex9~12mm
2	926-02-21120	Band Adjuster	1	15.5mm
(2)	926-51-62110	Band Adjuster	1	14mm
(2)	926-50-32110	Band Adjuster	1	5~6mm
(2)	926-51-22110	Band Adjuster	1	9mm
(2)	926-51-42110	Band Adjuster	1	12mm
3	926-02-21131	Right Bandway, Lower	1	9~15.5mm
(3)	926-50-32131	Right Bandway, Lower	1	5~6, Ex9~12mm
5	926-02-21152	Right Bandway Base	1	9~15.5mm
(5)	926-50-32152	Right Bandway Base	1	5~6, Ex9~12mm
(6)	926-50-32140	Slide Flap	1	5~6mm
51	0151-104012	TWS, M4x12	2	
52	0151-104008	TWS, M4x8	1	
53	0311-041008	PW, M4	2	
54	0291-104101	HN-C, M4	1	血型産金ナット M4
55	0321-040810	SN, M4	2	
56	0111-104008	HBS, M4x8	2	

2-3

アーチフラップ グループ
ARCH FLAP GROUP

900-02-30002
906-02-30002※6mm



2-3

アーチフラップ グループ
ARCH FLAP GROUP

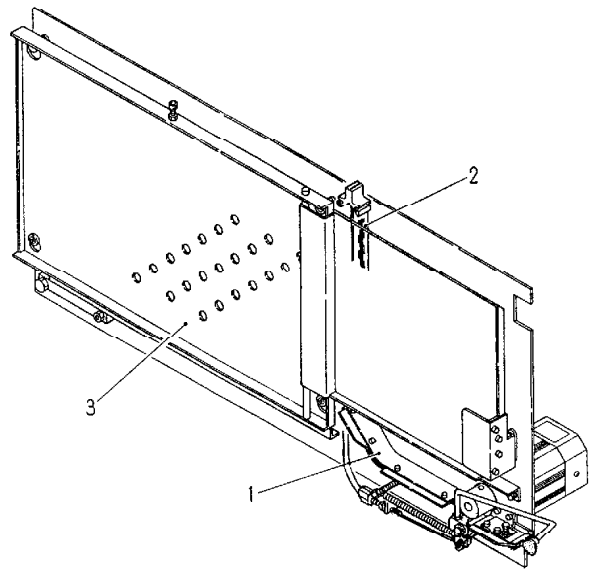
900-02-30002
906-02-30002※6mm

Ref.No. 見出番号	Parts No. 部品番号	Description 部品名称	Q'ty 数量	Remarks 備考
1	900-02-30110	Upper Flap	1	フラップ (上)
2	900-02-30120	Corner Flap	20	コーナーフラップ
4	900-02-30210	Arch Flap Spring (φ0.65)	20	7-チフラップスプリング (φ0.65)
	906-02-30210	Arch Flap Spring (φ0.65)	20	7-チフラップスプリング (φ0.65)
	906-02-30210	Arch Flap Spring (φ0.65)	17	Ex9 ~ 12 mm
	906-02-30210	Arch Flap Spring (φ0.65)	5	5 ~ 6, 1/4
5	900-02-30220	Flap Stand	29	フラップスタンド
6	900-02-30310	Arch Flap Spring (φ0.8)	10	7-チフラップスプリング (φ0.8)
	906-02-30310	Arch Flap Spring (φ0.8)	10	7-チフラップスプリング (φ0.8)
	906-02-30310	Arch Flap Spring (φ0.8)	13	Ex9 ~ 12 mm
	906-02-30310	Arch Flap Spring (φ0.8)	5	5 ~ 6, 1/4
7	900-02-30412	Right Bandway Stand	1	右バンドウェイスタンド
8	900-20-13160	Side Flap, Right	1	フラップ (右, 垂直)
9	900-20-13170	Side Flap, Left	1	フラップ (左, 垂直)
10	900-61-10170	Left Flap	1	フラップ (入口)
11	900-02-30140	Corner Flap (END)	4	コーナーフラップ (出口用)
12	0491-120500	Snap Pin, No.5	2	5 ~ 12 mm
(12)	0491-120500	Snap Pin, No.5	1	15.5 mm
13	900-02-30180	Flap Stand	1	国内 9 mm
41	900-02-30200	Arch Flap Spring Set (φ0.65)	(20)	9 ~ 15.5 mm
		7-チフラップスプリングセット (φ0.65)		
(41)	906-02-30200	Arch Flap Spring Set (φ0.65)	(20)	Ex9 ~ 12 mm
(41)	906-02-30200	Arch Flap Spring Set (φ0.65)	(17)	5 ~ 6, 1/4
		7-チフラップスプリングセット (φ0.65)		
42	900-02-30300	Arch Flap Spring Set (φ0.8)	(9)	9 ~ 15.5 mm
		7-チフラップスプリングセット (φ0.8)		
(42)	906-02-30300	Arch Flap Spring Set (φ0.8)	(9)	Ex9 ~ 12 mm
(42)	906-02-30300	Arch Flap Spring Set (φ0.8)	(12)	5 ~ 6, 1/4
		7-チフラップスプリングセット (φ0.8)		
43	900-02-30402	Right Bandway Stand Set	(1)	9 ~ 15.5 mm
(43)	906-02-30402	Right Bandway Stand Set	(1)	Ex9 ~ 12 mm
(43)	906-02-30402	Right Bandway Stand Set	(1)	5 ~ 6, 1/4
		右バンドウェイスタンドセット		
		右バンドウェイスタンドセット		
51	0181-105001	HN, M5	58	

3

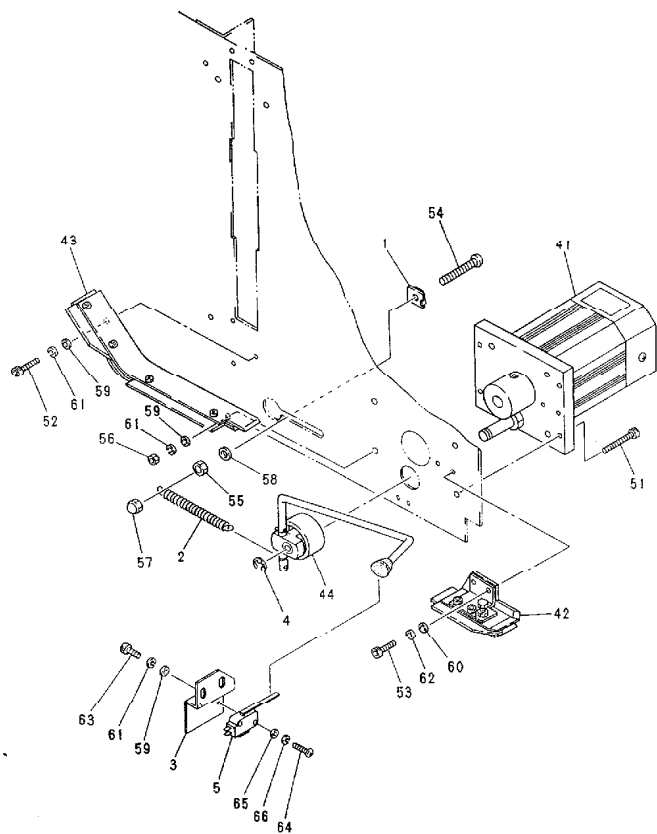
プール ユニット
POOL UNIT

901-03-90001



Ref.No. 見出番号	Parts No. 部品番号	Description 部品名称	Q'ty 数量	Remarks 備考
1	901-03-10002	Pool Feed Group プールフィードグループ	1	
2	900-03-20001	Self-loading Group セルフ装填グループ	1	
3	900-03-30001	Pool Box Group プールボックスグループ	1	

3-1 プールフィード グループ
POOL FEED GROUP 901-03-10002

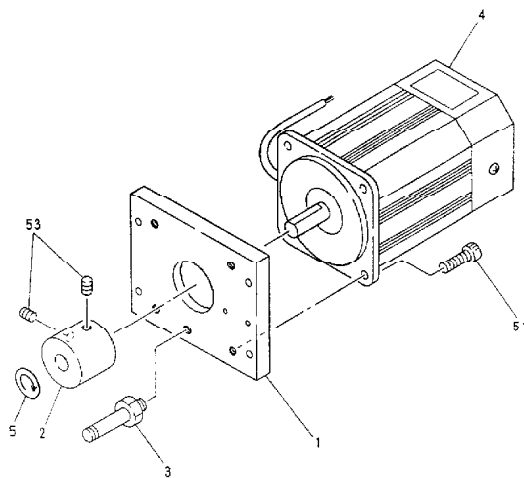


3-1 プールフィード グループ
POOL FEED GROUP 901-03-10002

Ref.No. 見出番号	Parts No. 部品番号	Description 部品名称	Qty 数量	Remarks 備考
1	900-03-10111	Plate Nut	1	
2	900-04-20171	Brake Tension Arm Spring	1	
3	900-03-10130	Limit Swich Bracket	1	
4	0511-110808	Stop Ring, E-8	1	
5	0750-110090	Micro Switch, LS-3	1	OMRON, VX-013-1A3
41	901-03-11000	Pool Motor Assembly	1	
42	900-03-12001	Pool Shooter In Assembly	1	
43	900-03-13000	Pool Shooter Out Assembly	1	
44	900-03-14000	Pool Touch Roller Assembly	1	
51	0111-105025	HBS, M5x25	4	
52	0111-105010	HBS, M5x10	1	
53	0111-104012	HBS, M4x12	2	
54	0161-106050	PMS, M6x50	1	
55	0181-106001	HN, M6	1	
56	0181-105001	HN, M5	1	
57	0191-106001	CN, M6	1	
58	0311-061310	PW, M6	1	
59	0311-051310	PW, M5	4	
60	0311-041008	PW, M4	2	
61	0321-050913	SW, M5	4	
62	0321-040810	SW, M4	2	
63	0111-105008	HBS, M5x8	2	
64	0161-103015	PMS, M3x15	2	
65	0311-030805	PW, M3	2	
66	0321-030607	SW, M3	2	

プールフィードモーター アッシー

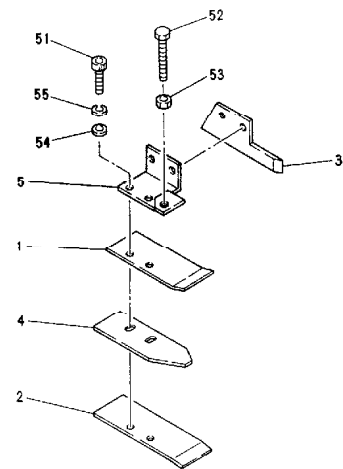
3-1-1 POOL FEED MOTOR ASSEMBLY 901-03-11000



Ref.No. 見出番号	Parts No. 部品番号	Description 部品名称	Q'ty 数量	Remarks 備考
1	900-03-11110	Pool Motor Base	1	
2	900-03-11121	Drive Roller	1	
3	900-03-11130	Lower Roller Shaft	1	
4	907-03-11120	Pool Motor	1	SF-JF, 3PH, 200V
5	100-03-10180	Label (Direction)	1	5% A (回転方向)
51	0111-106018	HBS, M6x18	4	
53	0121-106010	HSS, M6x10	2	

プールシューターイン アッシー

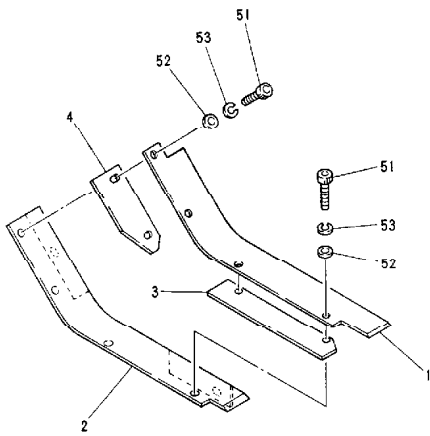
3-1-2 POOL SHOOTER IN ASSEMBLY 900-03-12001



Ref.No. 見出番号	Parts No. 部品番号	Description 部品名称	Q'ty 数量	Remarks 備考
1	900-03-12110	Pool Shooter In, Upper	1	プールシューターイン(上)
2	900-03-12120	Pool Shooter In, Lower	1	プールシューターイン(下)
3	900-03-12130	Guide Plate, Right	1	ガイドプレート(右)
4	900-03-12140	Pool Shooter Guide In	1	プールシューターガイドイン
5	900-03-12152	Pool Shooter Bracket	1	プールシューターブラケット
51	0111-104012	HBS, M4x12	2	
52	0131-105020	HB, M5x20	1	
53	0181-105001	HN, M5	1	
54	0311-041008	PW, M4	2	
55	0321-040810	SW, M4	2	

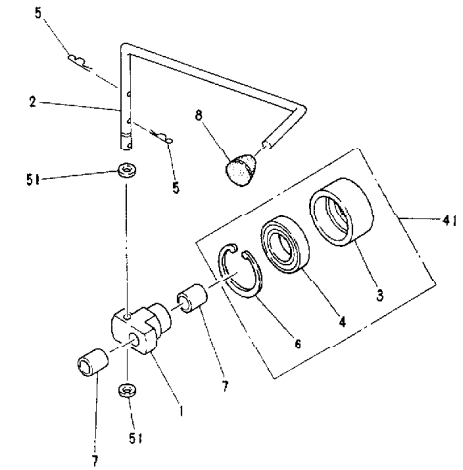
3-1-3 POOL SHOOTER OUT ASSEMBLY 900-03-13000

プールシューターアウト アッシー



3-1-4 POOL TOUCH ROLLER ASSEMBLY 900-03-14000

プールタッチローラー アッシー

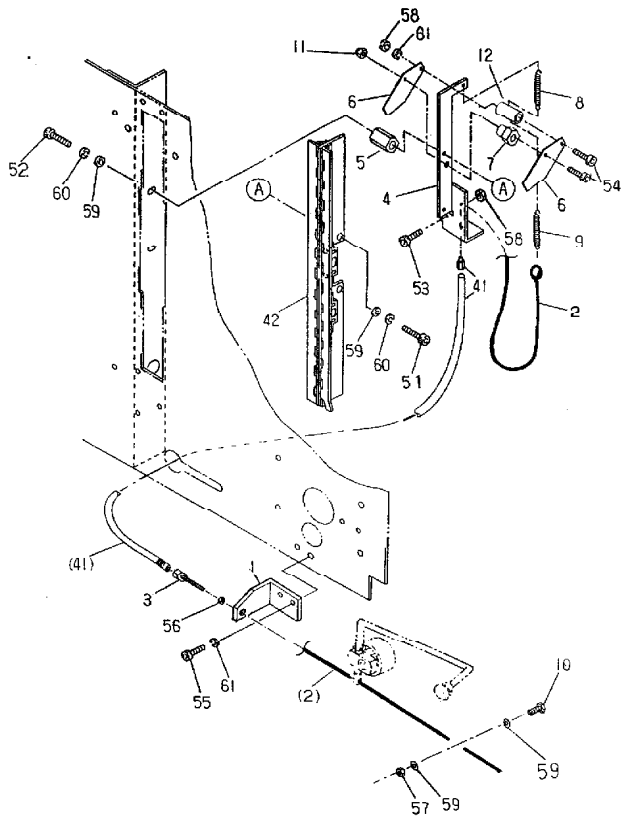


Ref.No. 見出番号	Parts No. 部品番号	Description 部品名称	Q'ty 数量	Remarks 備考
1	900-03-13110	Pool Shooter Out, Upper プ-シューターアウト(上)	1	
2	900-03-13120	Pool Shooter Out, Lower プ-シューターアウト(下)	1	
3	900-03-13130	Pool Shooter Guide Out, Right プ-シューターガイドアウト(右)	1	
4	900-03-13140	Pool Shooter Guide Out, Left プ-シューターガイドアウト(左)	1	
51	0111-104010	HBS, M4x10	4	
52	0311-041008	PW, M4	4	
53	0321-040810	SW, M4	4	

Ref.No. 見出番号	Parts No. 部品番号	Description 部品名称	Q'ty 数量	Remarks 備考
1	900-03-14110	Eccentric Shaft エキセンシャフト	1	
2	900-03-14121	Touch Lever タッチレバー	1	
3	900-03-14210	Lower Roller D7ローラー	1	
4	0611-026504	Bearing, 6904zz ベアリング, 6904zz	1	
5	0491-120600	Snap Ring, No.b スナップリング, No.b	2	
6	0511-123716	Stop Ring, H-37 ストップリング, H-37	1	
7	0520-111C15	Bush, M61015DU ブッシュ, M61015DU	2	
8	0890-180C15	Rubber Knob, KP-103 ゴムノブ, KP-103	1	
41	900-03-14200	Lower Roller Set D7ローラーセット	(1)	
51	0311-061310	PW, M6	2	

3-2

ワンタッチ装填 グループ
SELF-LOADING GROUP 900-03-20001

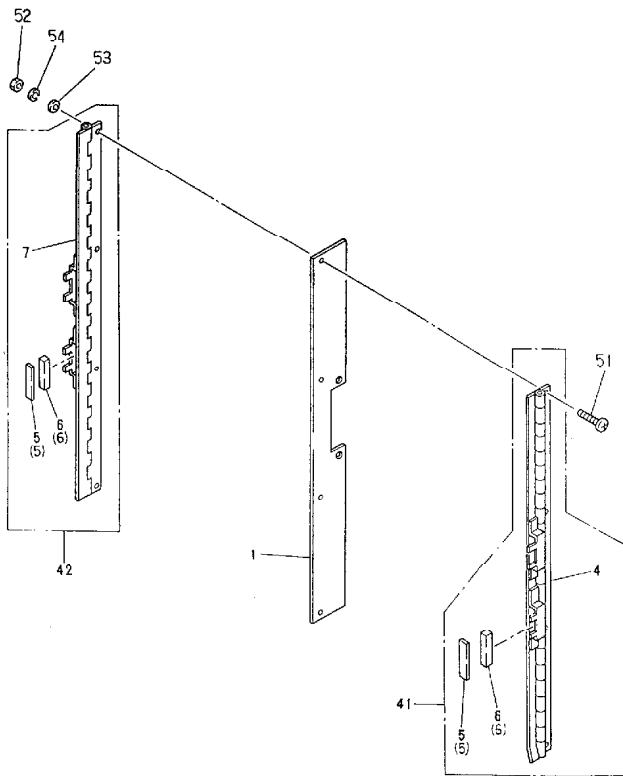


3-2

ワンタッチ装填 グループ
SELF-LOADING GROUP 900-03-20001

Ref.No. 見出番号	Parts No. 部品番号	Description 部品名称	Qty 数量	Remarks 備考
1	900-03-20111	Tube Holder Bracket	1	
2	900-03-20212	Wire	1	
3	900-03-20220	Wire Adjust Bolt	1	
4	900-03-20310	Pusher Bracket	1	
5	900-03-20320	Holder Collar	2	
6	900-03-20330	Pusher Plate	2	
7	900-03-20350	Hinge Collar	1	
8	900-03-20360	Pusher Return Spring	1	
9	900-03-20371	Wire Spring	1	
10	900-03-20380	Hold Bolt	1	
11	0290-204100	Nylon Nut, M4	1	
12	0890-320013	Spacer, 4x15	1	
41	900-03-20202	Pusher Wire Set	1	
42	900-03-21001	Self-loading Flap Assembly	1	
51	0111-105015	HBS, M5x15	2	
52	0111-105012	HBS, M5x12	2	
53	0111-104035	HBS, M4x35	2	
54	0111-104025	HBS, M4x25	2	
55	0111-104010	HBS, M4x10	2	
56	0181-106003	HN(T), M6	1	
57	0181-105001	HN, M5	1	
58	0181-104001	HN, M4	3	
59	U311-U512J8	PW, M5	5	
60	0321-050913	SW, M5	5	
61	0321-040810	SW, M4	2	

3-2-1 ブールワンタッチ装填フラップ アッシー
**SELF-LOADING
 FLAP ASSEMBLY** 900-03-21001



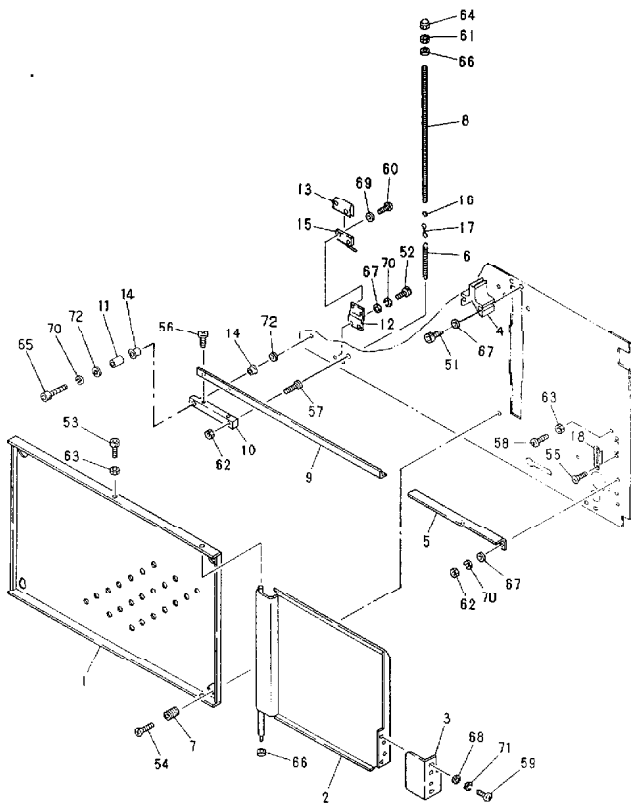
3-2-1 ブールワンタッチ装填フラップ アッシー
**SELF-LOADING
 FLAP ASSEMBLY** 900-03-21001

Ref.No. 見出发号	Parts No. 部品番号	Description 部品名称	Q'ty 数量	Remarks 備考
1	900-03-21110	Self-loading Flap Base	1	
4	900-03-21210	Self-loading Flap, Right	1	
5	900-03-21220	Barrier Plate	4	6mm, 1/4"
(5)	900-03-21220	Barrier Plate	(2)	5mm,
6	900-03-21230	Magnet, 28Lx6.5Wx5t	4	6mm, 1/4"
(6)	900-03-21230	Magnet, 28Lx6.5Wx5t	(2)	5mm,
7	900-03-21310	Self-loading Flap, Left	1	
41	900-03-21200	Self-loading Flap (Right) Set	1	
42	900-03-21300	Self-loading Flap (Left) Set	1	
51	0101-103010	FMS, M3x10	4	
52	0101-103001	HN, M3	4	
53	0311-030805	PN, M3	4	
54	0321-030607	SW, M3	4	

3-3

プールボックス グループ
POOL BOX GROUP

900-03-30001
906-03-30001 ※5~6mm



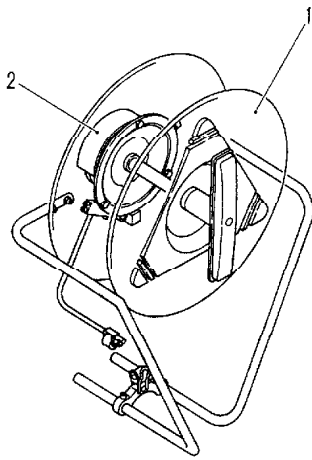
3-3

プールボックス グループ
POOL BOX GROUP

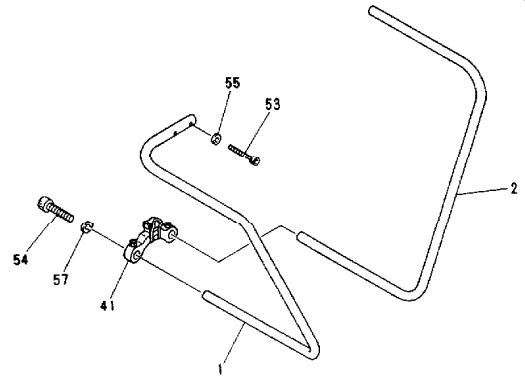
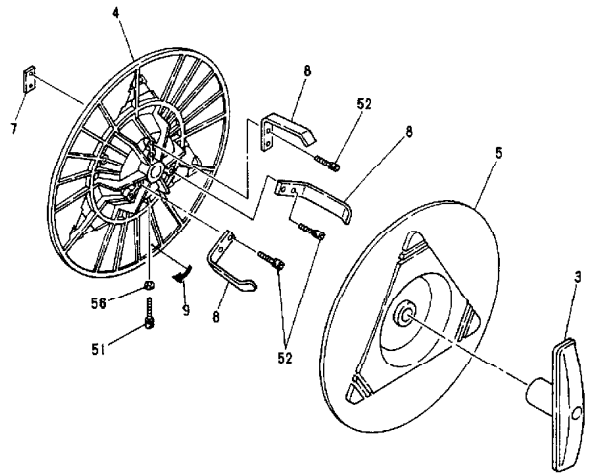
900-03-30001
906-03-30001 ※5~6mm

Ref.No. 見出番号	Parts No. 部品番号	Description 部品名称	Q'ty 数量	Remarks 備考
1	900-03-30110	Pool Cover	1	
2	900-03-30121	Pool Box Door	1	
3	900-03-30130	Door Handle	1	
4	900-03-30141	Guide Block	1	14~15.5mm
	900-03-30190	Guide Block	1	9~12mm
	906-03-30141	Guide Block	1	5~6mm
5	900-03-30150	Strap Keeper	1	
6	900-03-30162	Balance Bar Spring	1	
7	900-03-30170	Pool Cover Holder	4	
8	900-03-30181	Adjust Spring Hook	1	
9	900-03-30211	Balance Bar	1	
10	900-03-30221	Balance Bar Holder	1	
11	900-02-20222	Balance Bar Shaft	1	
12	900-03-30311	Pool Switch Base	1	
13	100-06-10180	Insulating Sheet	1	
14	0611-060029	Bearing, MF128ZS	2	
15	0750-110090	Micro Switch, LS-4	1	OMRON VX-013-1A3
16	100-04-20190	Brake Tension Spring Ring	1	
17	0890-290001	Twist Stopper	1	
18	0890-160013	Magnet Catch, TL-229S	1	
51	0111-105030	HBS, M5x30	2	
52	0111-105010	HBS, M5x10	2	
53	0111-104020	HBS, M4x20	1	
54	0141-105030	FMS, M5x30	4	
55	0141-103006	FMS, M3x6	2	
56	0151-105010	TMS, M5x10	2	
57	0161-105050	PMS, M5x50	1	
58	0161-104020	PMS, M4x20	3	
59	0161-104008	PMS, M4x8	2	
60	0161-103018	PMS, M3x18	2	
61	0181-106001	HN, M6	1	
62	0181-105001	HN, M5	3	
63	0181-104001	HN, M4	4	
64	0191-106001	CN, M6	1	
65	0111-105025	HBS, M5x25	1	
66	0311-061310	PW, M6	1	
67	0311-051208	PW, M5	7	
68	0311-041308	PW, M4	2	
69	0311-030805	PW, M3	2	
70	0321-050913	SW, M5	5	
71	0321-040810	SW, M4	2	
72	0391-051010	PW, M5 (O.Dφ10)	2	

4 リール ユニット
REEL UNIT 900-04-90002



4-1 リール グループ
REEL GROUP 900-04-10000

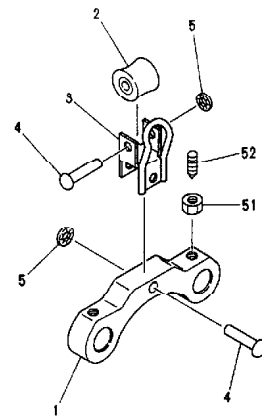


Ref.No. 見出番号	Parts No. 部品番号	Description 部品名称	Q'ty 数量	Remarks 備考
1	900-04-10000	Reel Group リールグループ	1	
2	900-04-20002	Reel Control Group リール制御グループ	1	

4-1 リール グループ
REEL GROUP 900-04-1000

Ref.No. 見出番号	Parts No. 部品番号	Description 部品名称	Q'ty 数量	Remarks 備考
1	900-04-10110	Reel Guard, Front	1	
2	900-04-10120	Reel Guard, Rear	1	
3	100-04-10110	Reel Nut Handle	1	
4	125-04-10112	Reel In Circular	1	
5	125-04-10122	Reel Out Circular	1	
7	125-04-10210	Rear Nut	3	
8	615-04-10150	Reel Center Guide	3	
9	0890-480004	Arrow Label(Right Direction)	1	
41	900-04-11000	Free Angle Bracket Holder Assembly フリーアングルブラケットホルダーアッシー	1	
51	0017-106025	HBS-S, M6x25	1	
52	0017-106012	HBS-S, M6x12	6	
53	0111-506025	HBS, M6x25	2	
54	0111-114020	HBS, M14x20	3	
55	0311-561310	PW, M6	2	
56	0311-062016	PW, M6 (O.D. 20, t1)	1	
57	0321-143026	SW, M14	3	

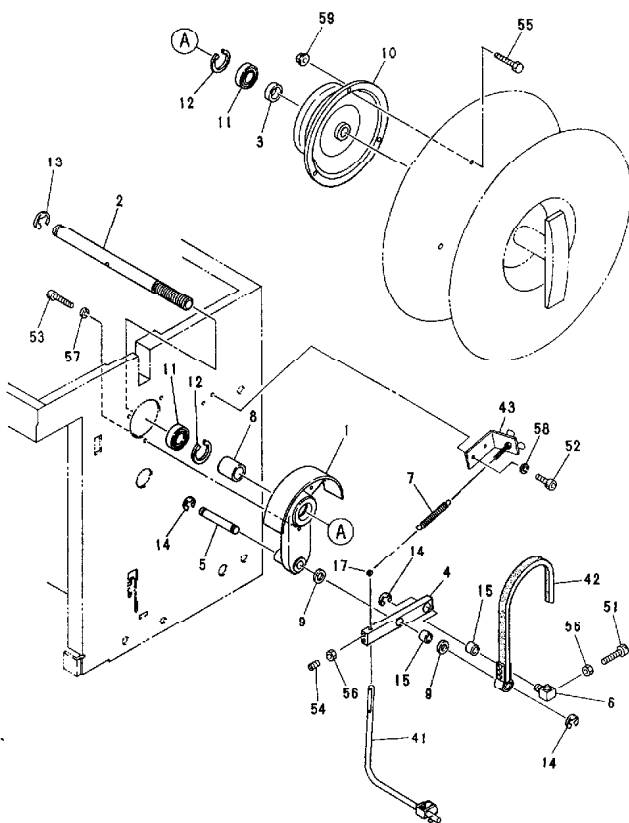
4-1-1 フリーアングルブラケットホルダー アッシー
FREE ANGLE BRACKET 900-04-11000
HOLDER ASSEMBLY



Ref.No. 見出番号	Parts No. 部品番号	Description 部品名称	Q'ty 数量	Remarks 備考
1	900-04-11110	Free Angle Bracket Holder	1	
2	100-04-11131	Free Angle Roller	1	9mm以上の国内 EX, 国内の5~6mm 薄ハンド仕様
	249-04-11120	Free Angle Roller	(1)	
3	249-04-11130	Free Angle Roller Bracket	1	
4	0421-106030	Rivet, φ6x30	2	
5	0511-210500	PN, φ6	2	
51	0181-106001	HN, M6	2	
52	0291-106103	HSS, M6x15	2	六角穴付止り (尖り先), M6x15

4-2

リール制御グループ
REEL CONTROL GROUP 900-04-20002

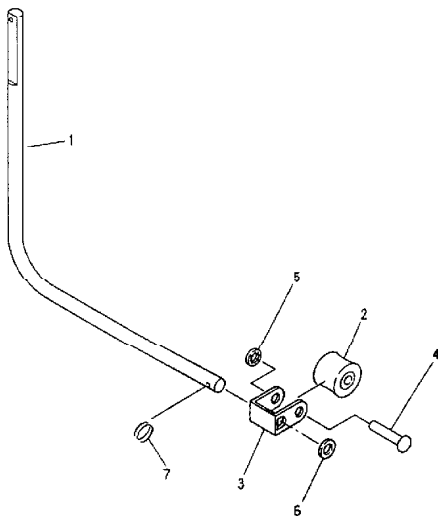


4-2

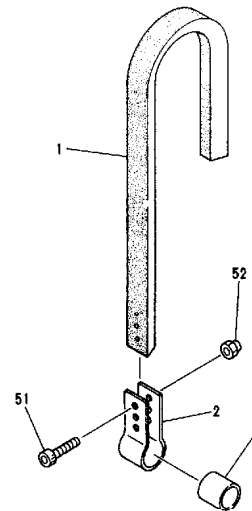
リール制御グループ
REEL CONTROL GROUP 900-04-20002

Ref.No. 見出番号	Parts No. 部品番号	Description 部品名称	Q'ty 数量	Remarks 備考
1	900-04-20111	Reel Unit Base	1	
2	900-04-20120	Reel Shaft	1	
3	900-04-20130	Reel Shaft Collar	1	
4	900-04-20142	Brake Tension Holder	1	
5	900-04-20150	Brake Tension Holder Shaft	1	
6	900-04-20161	Brake Belt Tightener	1	
7	900-04-20171	Brake Tension Arm Spring	1	
8	900 04 20180	Bearing Space Collar	1	
9	0770-140040	Spacer	2	
10	100-04-20270	Reel Brake Pulley	1	
11	0611-026005	Bearing, 6005zz	2	
12	0511-124718	Stop Ring, H-47	2	
13	0511-111916	Stop Ring, E-19	1	
14	0511-111210	Stop Ring, E-12	3	
15	0520-111515	Bush, MB1515DU	2	
17	100-04-20190	Brake Tension Spring Ring	1	
41	900-04-21001	Reel Brake Arm Assembly	1	
42	900-04-22000	Brake Belt Assembly	1	
43	900-04-23001	Spring Adjust Bracket Assembly	1	
51	0111-506020	HBS, M6x20	1	
52	0111-505010	HBS, M5x10	2	
53	0111-106020	HBS, M6x20	3	
54	0121-106020	HSS, M6x20	2	
55	0131-106020	HB, M6x20	3	
56	0181-106001	HN, M6	3	
57	0321-061215	SW, M6	2	
58	0321-050913	SW, M5	2	
59	0491-106001	HN-F, M6	3	

リールブレーキアーム アッシー
4-2-1 REEL BRAKE ARM ASSEMBLY 900-04-21001



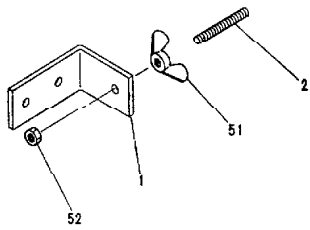
ブレーキベルト アッシー
4-2-2 BRAKE BELT ASSEMBLY 900-04-22000



Ref.No. 見出番号	Parts No. 部品番号	Description 部品名称	Q'ty 数量	Remarks 備考
1	900-04-21112	Reel Brake Arm	1	
2	100-04-11131 249-04-11120	Free Angle Roller	1	9mm以上の国内 (1) FY. 国内の5~6mm 薄ロッド仕様
3	100-04-22110	Free Slide Roller Bracket	1	
4	0421-106030	Rivet, φ6x30	1	
5	0511-210600	PN, φ6	1	
6	0311-081816	PN, M8	1	
7	100-04-20190	Brake Tension Spring Ring	1	

Ref.No. 見出番号	Parts No. 部品番号	Description 部品名称	Q'ty 数量	Remarks 備考
1	900-04-22111	Brake Belt	1	
2	900-04-22120	Brake Belt Holder	1	
3	900-04-22130	Brake Belt Holder Collar	1	
51	0112-004020	HBS, M4x20 (SUS)	3	
52	0291-204100	HN, M4	3	

4-2-3 スプリングアジャストブラケット アッシー 900-04-23001
SPRING ADJUST
BRACKET ASSEMBLY

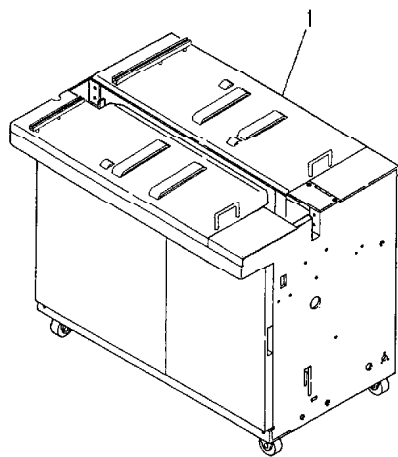


Ref.No. 見出番号	Parts No. 部品番号	Description 部品名称	Q'ty 数量	Remarks 備考
1	900-04-23110	Spring Adjust Bracket スプリングアジャストブラケット	1	
2	300-01-72140	Feed Upper Roller Spring Adjuster フィードアッパーローラーアジャスター	1	
51	0221-206002	Wing Nut, M6 蝶ナット, M6	1	
52	0181-106001	HN, M6	1	

5

ボディ ユニット
BODY UNIT

926-05-90001
927-05-90001
928-05-90001

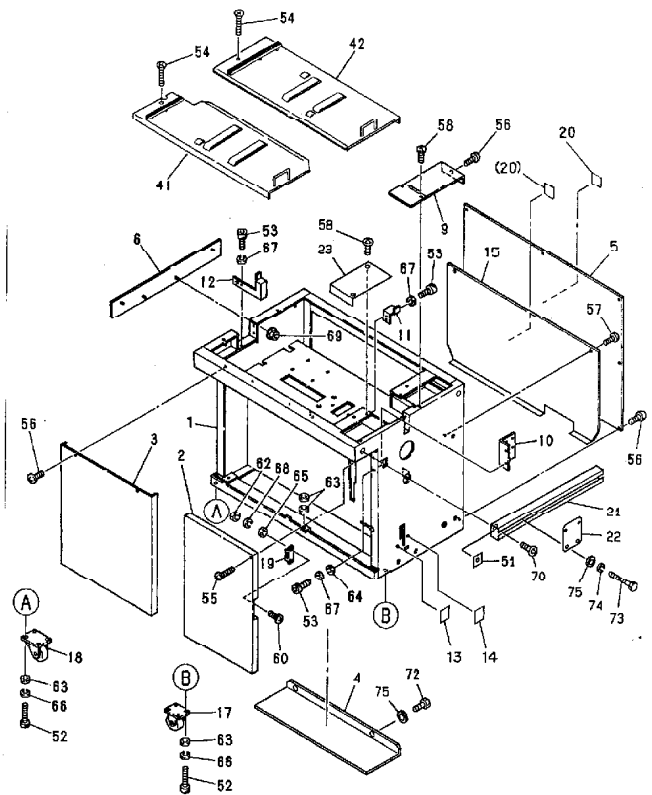


Ref.No. 引出番号	Parts No. 部品番号	Description 部品名称	Qty 数量	Remarks 備考
1	926-05-10001	Body Group ボディグループ	1	FB2
	927-05-10001	Body Group ボディグループ	1	FB3
	928-05-10001	Body Group ボディグループ	1	FB4

5-1

ボディ グループ
BODY GROUP

926-05-10001
927-05-10001
928-05-10001



5-1

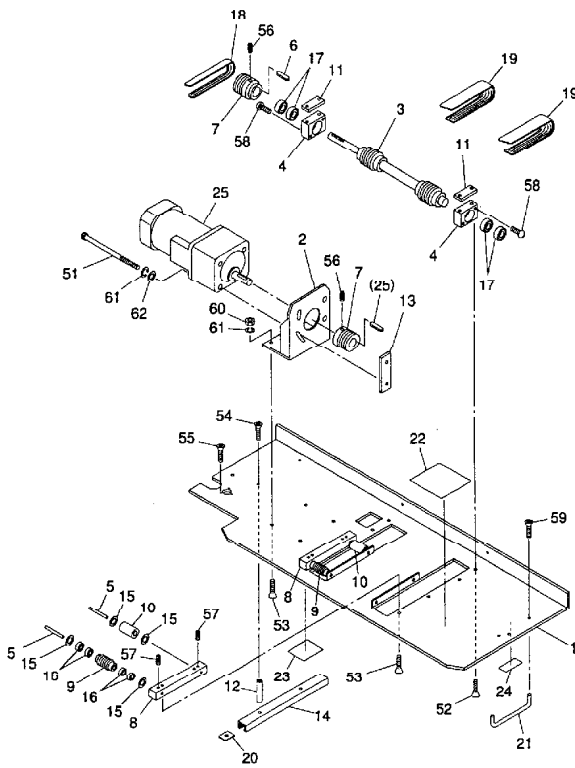
ボディ グループ
BODY GROUP

926-05-10001
927-05-10001
928-05-10001

Ref.No. 見出番号	Parts No. 部品番号	Description 部品名称	Q'ty 数量	Remarks 備考
1	901-05-10212	Body Frame	1	
2	900-05-10121	Front Door, Right	1	
3	900-05-10130	Front Door, Left	1	
4	901-05-10220	Bottom Board	1	
5	900-05-10151	Rear Panel	1	650W
6	900-05-10161	Side Apron	1	
9	900-05-10191	Rear Operation Cover	1	
10	901-05-10241	Power Supply Switch Bracket	1	
11	900-05-10220	Arch Cover Stay, Right	1	
12	900-05-10230	Arch Cover Stay, Left	1	
13	900-05-10241	Label (How to Load Stairs)	1	Ex Spec
14	900-05-10251	Label (Run)	1	Ex Spec
15	900-80-50131	Transformer Cover	1	A, E, G Spec.
17	0890-130199	Caster, Fixed	2	
18	0890-130198	Caster, Free	2	
19	0890-160002	Magnet Catch, C-100-B-2	1	
20	0890-480089	Safety Marking (Electrical, L)	1	
(20)	0890-480063	Safety Marking (Electrical, R)	1	
21	901-26-13110	Rail, Right	1	
22	901-26-13140	Reflection Bracket	2	
23	901-05-11410	Front Operation Box Cover	1	
41	926-05-11001	Upper Table (Front) Assembly	1	
42	925-05-12001	Upper Table (Rear) Assembly	1	
(41)	927-05-11001	Upper Table (Front) Assembly	(1)	
(42)	927-05-12001	Upper Table (Rear) Assembly	(1)	
(41)	928-05-11001	Upper Table (Front) Assembly	(1)	
(42)	928-05-12001	Upper Table (Rear) Assembly	(1)	
51	0890-580002	Nut, RF-4	4	
52	0111-105012	HBS, M6x12	16	
53	0111-105010	HBS, M5x10	4	
54	0142-006012	FMS, M6x12	4	
55	0151-105035	TMS, M5x35	1	
56	0151-105008	TMS, M5x8	11	
57	0151-104008	TMS, M4x8	2	A, E, G Spec.
58	0152-005008	TMS, M5x8 (DUB)	4	
60	0161-103008	PMS, M3x8	2	
62	0181-103001	HN, M3	2	
63	0311-061310	PW, M6	18	
65	0311-030005	PW, M3	2	
66	0321-061215	SW, M6	18	
67	0321-050913	SW, M5	4	
68	0321-030407	SW, M3	2	
69	0431-105001	HN-F, M6	4	
70	0151-104008	TMS, M4x8	2	
71	0026-105008	HBS-SP, M5x8	4	
72	0131-104008	HB, M4x8	2	
73	0131-104012	HB, M4x12	4	
74	0321-040810	SW, M4	4	
75	0311-041008	PW, M4	4	

5-1-1 UPPER TABLE FRONT ASSEMBLY 926-05-11001

上面テーブル 前 アッシー

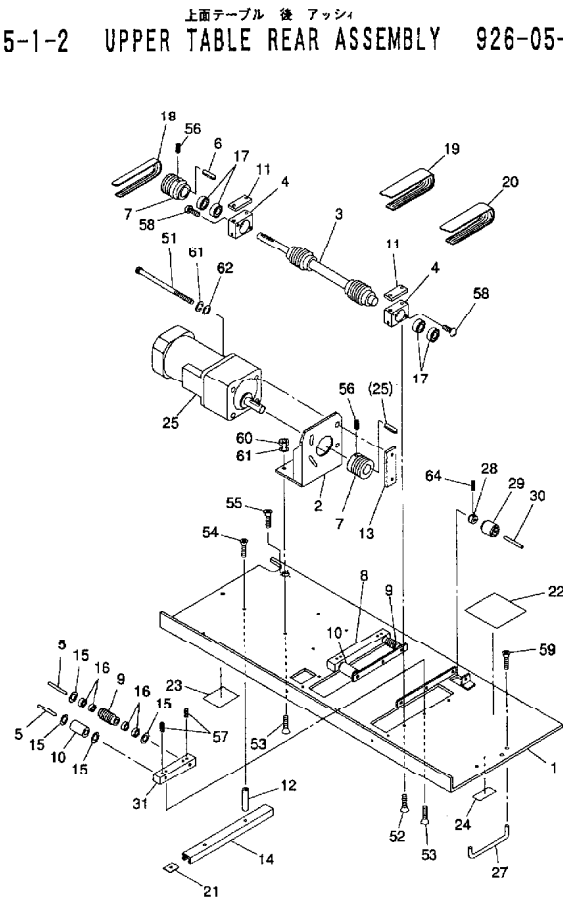


5-1-1 UPPER TABLE FRONT ASSEMBLY 926-05-11001

上面テーブル 前 アッシー

Ref.No. 見出番号	Parts No. 部品番号	Description 部品名称	Qty 数量	Remarks 備考
1	926-05-11113	Upper Table, Front	1	
2	926-05-12123	Motor Bracket (B)	1	
3	926-05-11131	Drive Roller	1	
4	926-05-11150	Bearing Case	2	
5	926-05-11160	Conveyor Roller Shaft (S)	4	L=62
6	049B-104028	Key, 5x5x28	4	φ
7	926-05-11190	Drive Roller Pulley	2	φ=38.4
8	926-05-11220	Conveyor Roller Bracket (A)	2	
9	117-05-11212	Conveyor Guide Roll	2	
10	926-05-11251	Aidler	2	
11	926-05-11260	Top Plate	2	
12	926-05-11270	Photo Switch Rail Bolt	2	
13	901-05-11270	Plate Nut	1	
14	901-26-13181	Rail, Front Left	1	
15	117-05-11430	Spacer	8	φ=12, t=2
16	0611-020606	Ball Bearing, 606zz	8	
17	0611-020902	Ball Bearing, 6902zz	4	
18	0810-152319	Conveyor Belt, 140J-8	1	
19	0810-152347	Conveyor Belt, 190J-15	2	BANDO
20	0890-990022	Nut, 1A-4	2	BANDO
21	0890-190006	Knob, A-42-C-6	1	
22	0890-480138	Label (CAUTION, Belt Tension)	1	
23	0890-480139	Label (an arrow)	1	
24	0890-480130	Label (an arrow)	1	
25	0780-160101	Guard Motor	1	GM-J90W1/7.5
51	0111-106095	HBS, M6x95	4	
52	0141-106045	FMS, M6x45	4	
53	0141-106015	FMS, M6x15	8	
54	0141-104030	FMS, M4x30	2	
55	0141-103003	FMS, M3x3	3	
56	0121-105008	HSS, M5x8	2	
57	0121-105005	HSS, M5x5	4	
58	0152-104028	TMS, M4x8	4	
59	0141-105012	FMS, M5x12	2	
60	0181-106001	HN, M8	4	
61	0321-061215	SW, M6	8	
62	0311-061310	PW, M6	4	

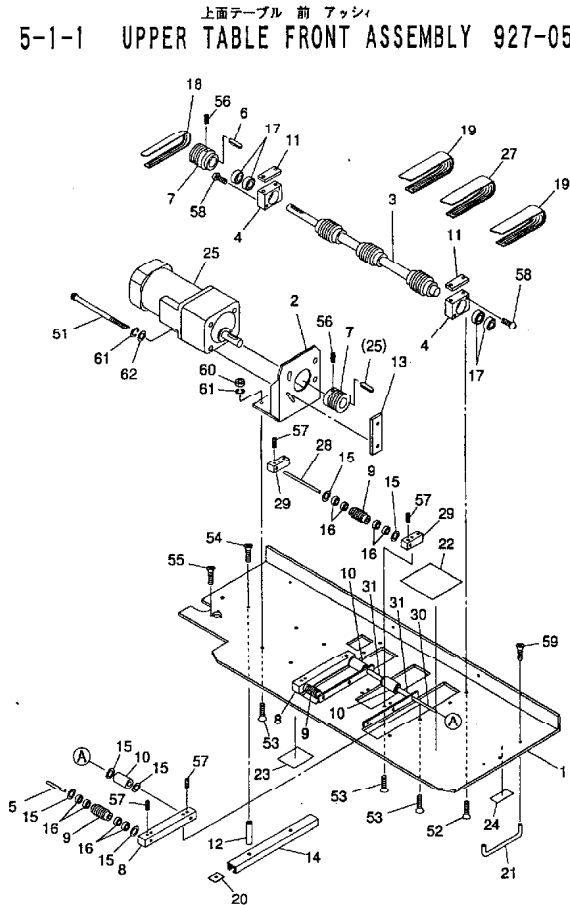
5-1-2 UPPER TABLE REAR ASSEMBLY 926-05-12001



5-1-2 UPPER TABLE REAR ASSEMBLY 926-05-12001

Ref.No. 見出番号	Parts No. 部品番号	Description 部品名称	Quantity 数量	Remarks 備考
1	926-05-12113	Upper Table, Rear	1	
2	926-05-11123	Motor Bracket (A)	1	
3	926-05-11131	Drive Roller	1	
4	926-05-11150	Bearing Case	2	
5	926-05-11160	Conveyor Roller Shaft (S)	4	L=62
6	0499-104028	Key, 5x5x28	1	
7	926-05-11190	Drive Roller Pulley	2	φ=38.4
8	926-05-11220	Conveyor Roller Bracket (A)	1	
9	117-05-11212	Conveyor Guide Roll	2	
10	926-05-11251	Aidler	2	
11	926-05-11260	Tap Plate	2	
12	926-05-11270	Photo Switch Rail Bolt	2	
13	901-05-11270	Plate Nut	1	
14	901-05-13190	Rail, Rear Left	1	
15	117-05-11430	Spacer	0	φ=12, t=2
16	0511-020606	Ball Bearing, 606zz	8	
17	0511-026902	Ball Bearing, 6902zz	4	
18	0510-152319	Conveyor Belt, 140J-8	1	BANDO
19	0810-162947	Conveyor Belt, 150J-15	1	BANDO
20	0810-152326	Conveyor Belt, 159J-15	1	BANDO
21	0890-560022	Nut, 1A-4	2	
22	0890-480138	Label (CAUTION, Belt Tension)	1	
23	0890-480139	Label (CAUTION, Belt Tension)	1	
24	0890-480078	Safety Marking (Conveyor Belt)	1	
25	0890-480130	Label (an arrow)	1	
26	0780-180101	Gear Motor	1	GM-J90W1/7.5
27	0690-190006	Knob, A-42-C-6	1	
28	926-05-11321	Free Roller Spacer	1	
29	926-05-11290	Free Roller	1	
30	926-05-11311	Free Roller Shaft	1	L=44
31	926-05-11280	Conveyor Roller Bracket (D)	1	
51	0111-106095	HBS, M6x95	4	
52	0141-106045	FMS, M6x45	4	
53	0141-106015	FMS, M6x15	8	
54	0141-104030	FMS, M4x30	2	
55	0141-103003	FMS, M3x3	3	
56	0121-106008	HSS, M5x8	2	
57	0121-106005	HSS, M5x5	4	
58	0152-104008	TMS, M4x8	4	
59	0141-106012	FMS, M5x12	2	
60	0181-106001	HN, M6	4	
61	0321-061215	RW, M6	4	
62	0311-061310	PW, M6	4	
64	0121-103003	HSS, M3x3	1	

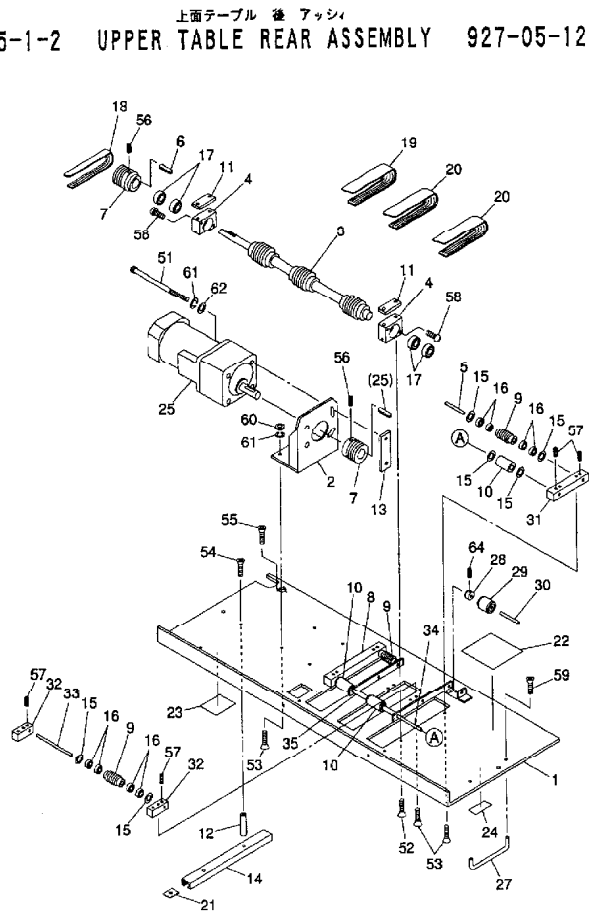
5-1-1 UPPER TABLE FRONT ASSEMBLY 927-05-11001



5-1-1 UPPER TABLE FRONT ASSEMBLY 927-05-11001

Ref.No. 見出番号	Parts No. 部品番号	Description 部品名称	Q'ty 数量	Remarks 備考
1	927-05-11114	Upper Table, Front	1	
2	928-05-12123	Motor Bracket (B)	1	
3	927-05-11131	Drive Roller	1	
4	928-05-11150	Bearing Case	2	
5	928-05-11160	Conveyor Roller Shaft (S)	2	L=54
6	0488-104028	Key, 5x5x28	2	
7	928-05-11190	Drive Roller Pulley	2	φ=38.4
8	928-05-11220	Conveyor Roller Bracket (A)	2	
9	117-05-11212	Conveyor Guide Roll	3	
10	928-05-11251	Aidler	3	
11	928-06-11260	Tap Plate	2	
12	928-05-11270	Photo Switch Rail Bolt	2	
13	901-05-11270	Plate Nut	1	
14	901-26-13161	Rail, Front Left	1	
15	117-05-11430	Spacer	10	φ=12, t=2
16	0611-020930	Ball Bearing, 6002zz	12	
17	0611-026902	Ball Bearing, 6902zz	4	
18	0810-152319	Conveyor Belt, 140J-8	1	BANDO
19	0810-152347	Conveyor Belt, 190J-15	2	BANDO
20	0800-600022	Nut, 1A-4	2	
21	0890-190006	Knob, A-42-C-6	1	
22	0890-480138	Label (CAUTION, Belt Tension)	1	
23	0890-480139	Label (CAUTION, Belt Tension)	1	
24	0890-480076	Safety Marking (Conveyor Belt)	1	
25	0890-480130	Label (an arrow)	1	
26	0780-160101	Geard Motor	1	GM-J90W1/7.5
27	0810-152304	Conveyor Belt, 140J-15	1	BANDO
28	927-05-11330	Conveyor Roller Shaft	1	L=74
29	927-05-11280	Conveyor Roller Bracket (E)	2	
30	927-05-11340	Conveyor Roller Shaft	1	L=241
31	927-05-11211	Conveyor Roller Spacer (S)	2	L=38.5
51	0111-108005	HSS, M8x95	4	
52	0141-108045	FMS, M5x45	4	
53	0141-108015	FMS, M5x15	12	
54	0141-104030	FMS, M4x30	2	
55	0141-103003	FMS, M3x3	3	
56	0121-105008	HSS, M5x8	2	
57	0121-105005	HSS, M5x5	8	
58	0102-104006	TMS, M4x6	4	
59	0141-105012	FMS, M5x12	2	
60	0181-108001	HN, M6	4	
61	0321-081215	SW, M6	8	
62	0311-081910	PW, M6	4	

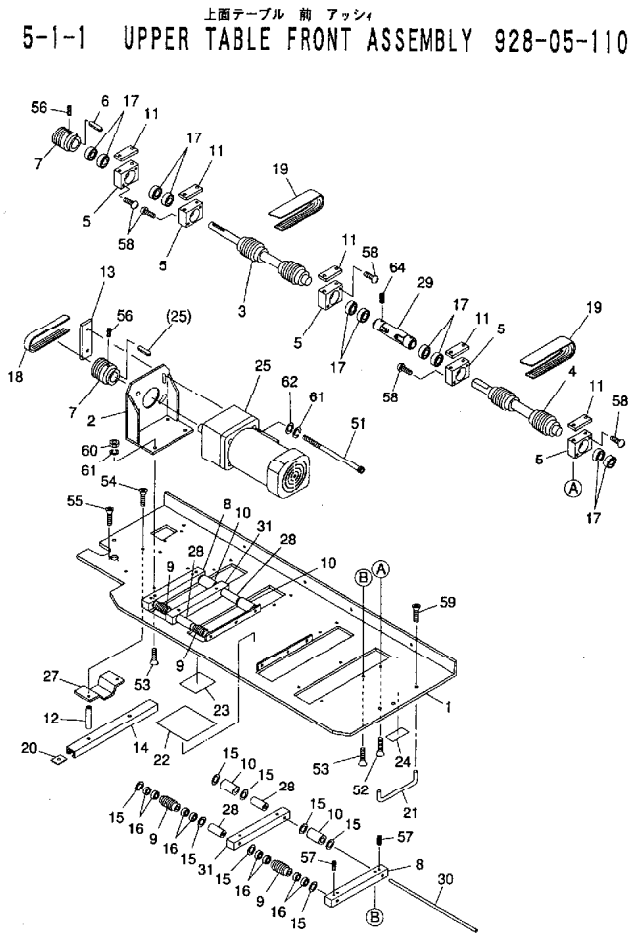
5-1-2 UPPER TABLE REAR ASSEMBLY 927-05-12001



5-1-2 UPPER TABLE REAR ASSCMBLY 927-05 12001

Ref.No. 見出番号	Parts No. 部品番号	Description 部品名称	Q'ty 数量	Remarks 備考
1	927-05-12113	Upper Table, Rear	1	
2	926-05-11123	Motor Bracket (A)	1	
3	927-05-11131	Drive Roller	1	
4	926-05-11150	Bearing Case	2	
5	926-05-11160	Conveyor Roller Shaft (S)	2	L=62
6	0499-104028	Key, 5x5x28	2	
7	926-05-11190	Drive Roller Pulley	1	φ=38.4
8	926-05-11220	Conveyor Roller Bracket (A)	1	
9	117-05-11212	Conveyor Guide Roll	3	
10	926-05-11251	Aidler	3	
11	926-05-11260	Tap Plate	2	
12	926-05-11270	Photo Switch Rail Bolt	2	
13	901-05-11270	Plate Nut	1	
14	901-26-13130	Rail, Rear Left	1	
15	117-05-11430	Spacer	10	φ=12, L=2
16	0611-026906	Ball Bearing, 606zz	12	
17	0611-026902	Ball Bearing, 6902zz	4	
18	0610-152919	Conveyor Belt, 140J-8	1	BANDO
19	0810-152347	Conveyor Belt, 190J-15	1	BANDO
20	0810-152326	Conveyor Belt, 159J-15	2	BANDO
21	0890-560022	Nut, 1A-4	2	
22	0890-480138	Label (CAUTION, Belt Tension)	1	
23	0890-480076	Label (an arrow)	1	
24	0890-480078	Safety Marking (Conveyor Belt)	1	
25	0890-480130	Label (an arrow)	1	
26	0780-160101	Geard Motor	1	GM-J90W1/7.5
27	0890-190006	Knob, A-42-C-6	1	
28	926-05-11321	Free Roller Spacer	1	
29	926-05-11290	Free Roller	1	
30	926-05-11311	Free Roller Shaft	1	L=44
31	926-05-11280	Conveyor Roller Bracket (D)	1	
32	927-05-11290	Conveyor Roller Bracket (E)	2	
33	926-05-11330	Conveyor Roller Shaft	1	L=74
34	927-05-11340	Conveyor Roller Shaft	1	L=241
35	927-05-11211	Conveyor Roller Spacer (S)	2	L=38.5
51	0111-106095	HBS, M6x95	4	
52	0141-106045	FMS, M6x40	4	
53	0141-106015	FMS, M6x15	12	
54	0141-104030	FMS, M4x30	2	
55	0141-103003	FMS, M3x3	3	
56	0121-106008	HSS, M6x8	2	
57	0121-105005	HSS, M5x5	8	
58	0152-104008	TMS, M4x8	4	
59	0141-105012	FMS, M5x12	2	
60	0181-106001	HN, M6	4	
61	0321-061215	SW, M6	8	
62	0311-061310	PW, M6	4	
64	0121-103003	HSS, M3x3	1	

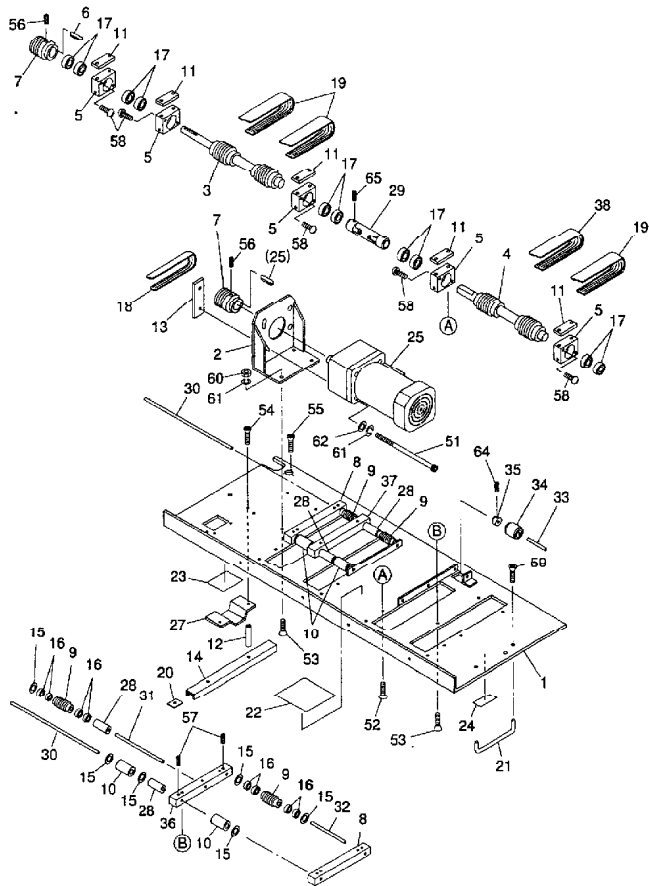
5-1-1 UPPER TABLE FRONT ASSEMBLY 928-05-11001



5-1-1 UPPER TABLE FRONT ASSEMBLY 928-05-11001

Ref.No. 見出番号	Parts No. 部品番号	Description 部品名称	Qty 数量	Remarks 備考
1	928-05-11111	Upper Table, Front	1	上面テーブル(前)
2	928-05-12123	Motor Bracket (B)	1	モーターブラケット(B)
3	928-05-11141	Drive Roller, Left	1	駆動ローラー, 左
4	928-05-11151	Drive Roller, Right	1	駆動ローラー, 右
5	928-05-11150	Bearing Case	5	ベアリングケース
6	0499-104028	Key, 5x5x28	2	キー, 5x5x28
7	928-05-11190	Drive Roller Pulley	2	駆動ローラープーリー
8	928-05-11220	Conveyor Roller Bracket (A)	4	コンベヤローラーブラケット(A)
9	117-05-11212	Conveyor Guide Roll	4	コンベヤガイドローラー
10	928-05-11251	Aidler	4	ガイドラール
11	920-05-11200	Top Plate	5	トッププレート
12	928-05-11270	Photo Switch Rail Bolt	2	フォトスイッチレールボルト
13	0511-028902	Plate Nut	1	プレートナット
14	901-26-13181	Rail, Front Left	1	レール, 前左
15	117-05-11430	Spacer	14	スペーサー
16	0611-020606	Ball Bearing, 606zz	16	ボールベアリング, 606ZZ
17	0611-028902	Ball Bearing, 6902zz	10	ボールベアリング, 6902ZZ
18	0810-152319	Conveyor Belt, 140J-8	1	コンベヤベルト, 140J-8
19	0810-152347	Conveyor Belt, 190J-15	4	コンベヤベルト, 190J-15
20	0890-560022	Nut, 1A-4	2	ナット, 1A-4
21	0890-190006	Knob, A-42-C-6	1	取手, A-42-C-6
22	0890-480145	Label (CAUTION, Belt Tension)	1	ラベル(ベルト張りのご注意)
23	0890-480148	Label (CAUTION, Belt Tension)	1	ラベル(おきぬまね危険)
24	0090-490070	Label (an arrow)	1	ラベル(矢印)
25	0890-480078	Safety Marking (Conveyor Belt)	1	ラベル(矢印)
26	0890-480130	Label (an arrow)	1	ラベル(矢印)
27	0780-160101	Guard Motor	1	ギヤードモーター
28	928-05-11170	Drive Pulley Cover	1	ドライブプーリーカバー
29	928-05-11211	Conveyor Roller Spacer	4	コンベヤローラースペーサー
30	117-05-11330	Universal Joint	1	ユニバーサルジョイント
31	928-05-11180	Conveyor Shaft	4	コンベヤシャフト
32	928-05-11230	Conveyor Roller Bracket (B)	2	コンベヤローラーブラケット(B)
51	0111-106095	HBS, M6x95	4	
52	0141-106045	FMS, M6x45	10	
53	0141-106015	FME, M6x15	12	
54	0141-104030	FMS, M4x30	2	
55	0141-103003	FMS, M3x3	3	
56	0121-105008	HSS, M5x8	2	
57	0121-105025	HSS, M5x5	4	
58	0152-104008	TMS, M4x8	10	
59	0141-105012	FMS, M5x12	2	
60	0181-106001	HN, M6	4	
61	0321-061215	SW, M6	8	
62	0311-061310	PW, M6	4	
64	0121-105006	HSS, M5x6	4	

上面テーブル 後 アッシー
5-1-2 UPPER TABLE REAR ASSEMBLY 928-05-12001



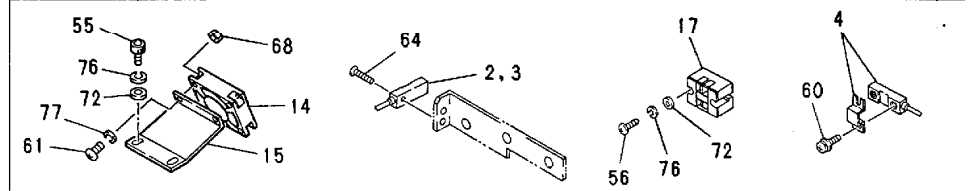
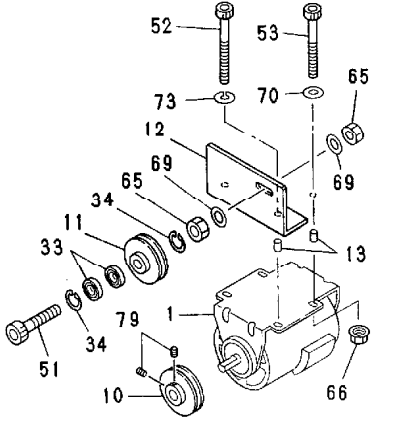
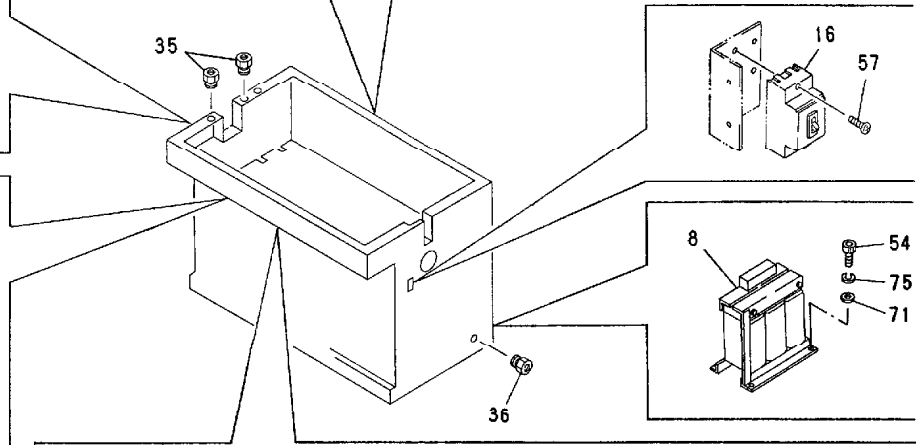
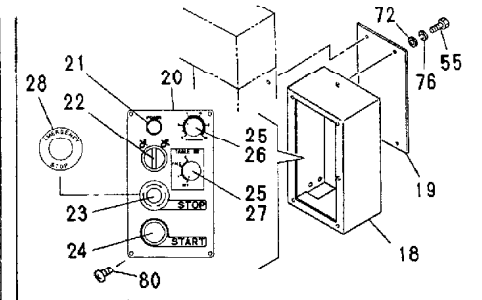
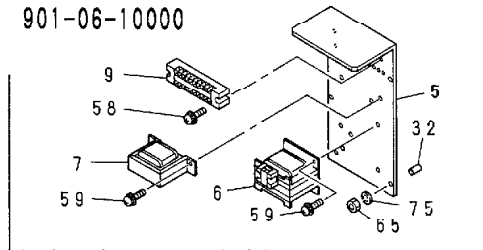
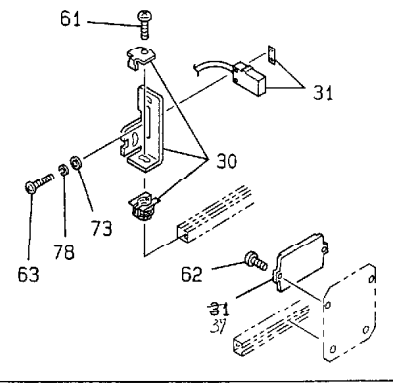
上面テーブル 後 アッシー
5-1-2 UPPER TABEL REAR ASSEMBLY 928-05-12001

Ref.No. 見出番号	Parts No. 部品番号	Description 部品名称	Q'ty 数量	Remarks 備考
1	928-05-12111	Upper Table, Rear	1	
2	928-05-11123	Motor Bracket (A)	1	
3	928-05-11141	Drive Roller, Left	1	
4	928-05-11131	Drive Roller, Right	1	
5	928-05-11150	Bearing Case	5	
6	0499-104028	Key, 5x5x28	1	
7	928-05-11190	Drive Roller Pulley	2	φ=38.4
8	928-05-11220	Conveyor Roller Bracket (A)	2	
9	117-05-11212	Conveyor Guide Roll	4	
10	928-05-11251	Aidler	4	
11	928-05-11280	Tap Plate	5	
12	928-05-11270	Photo Switch Rail Bolt	2	
13	901-05-11270	Plate Nut	1	
14	901-0A-13190	Rail, Rear Left	1	
15	117-05-11430	Spacer	12	φ=12, t=2
16	0611-020606	Ball Bearing, 606zz	16	
17	0611-026902	Ball Bearing, 6902zz	10	
18	0810-152319	Conveyor Belt, 140J-8	1	BANDO
19	0810-152347	Conveyor Belt, 190J-15	3	BANDO
20	0890-560022	Nut, 1A-4	2	
21	0890-190006	Knob, A-42-C-6	1	
22	0890-480145	Label (CAUTION, Belt Tension)	1	ラベル(ベルト張りのご注意)
23	0890-480078	Safety Marking (Conveyor Belt)	1	ラベル(巻き込まれ危険)
24	0890-480130	Label (an arrow)	1	ラベル(矢印)
25	0780-160101	Gear Motor	1	GM-J30W1/7.5
27	928-05-11170	Drive Pulley Cover	1	
28	928-05-11211	Conveyor Roller Spacer	4	L=43
29	117-05-11330	Universal Joint	1	
30	928-05-11180	Conveyor Shaft	3	L=162
31	928-05-11340	Conveyor Shaft	1	L=103
32	928-05-11330	Conveyor Shaft	1	L=74
33	928-05-11311	Free Roller Shaft	1	L=44
34	928-05-11290	Free Roller	1	
36	928-05-11021	Free Roller Spacer	1	
36	928-05-11350	Conveyor Roller Bracket (C)	1	
37	928-05-11230	Conveyor Roller Bracket (B)	1	
38	0810-152326	Conveyor Belt, 159J-15	1	BANDO
51	0111-106085	HSS, M6x95	4	
52	0141-106045	FMS, M6x45	10	
53	0141-106015	FMS, M6x15	12	
54	0141-104030	FMS, M4x30	2	
55	0141-103003	FMS, M3x3	3	
56	0121-105008	HSS, M5x8	2	
57	0121-105005	HSS, M5x5	4	
58	0152-104008	TMS, M4x8	10	
59	0141-105012	FMS, M5x12	2	
60	0181-106001	HN, M6	4	
61	0321-061215	SW, M6	8	
62	0311-081310	PW, M6	4	
64	0121-103003	HSS, M3x3	1	
65	0121-105006	HSS, M5x6	4	

6 電装 制御 ユニット
ELECTRIC CONTROL UNIT
6-1 電装 グループ
ELECTRIC GROUP

901-06-90000

901-06-10000



電装 制御 ユニット
6 ELECTRIC CONTROL UNIT 901-06-90000
 電装 グループ
6-1 ELECTRIC GROUP 901-06-10000

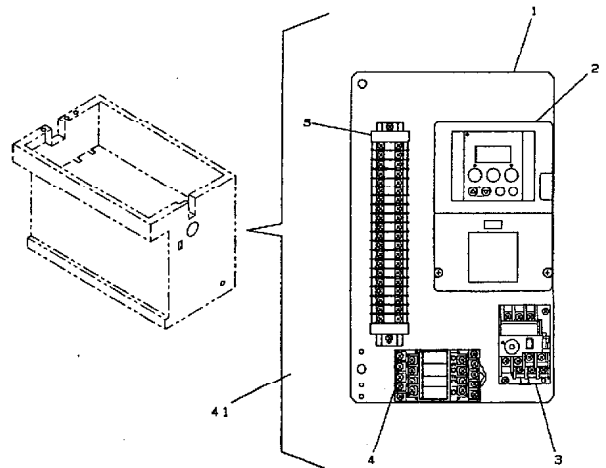
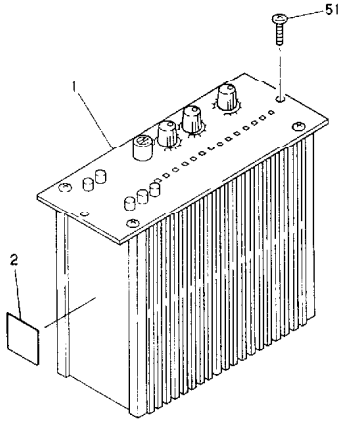
Ref.No. 見出番号	Parts No. 部品番号	Description 部品名称	Qty 数量	Remarks 備考
1	0780-110003	シーリングモーター	1	EM-DBF, 3PH, 200V
	0780-110009	Sealing Motor	1	SB-JR, 3PH, 200V
2	900-06-10120	Proximity Switch, LS-1	1	
3	900-06-10130	Proximity Switch, LS-2	1	
4	900-06-10140	Proximity Switch, LS-5	1	
5	900-06-10213	Transformer Base	1	
6	900-26-25311	Heater Transformer	1	
7	900-26-25320	Transformer (for I.C. Board)	1	
8	0770-160159	Transformer (for Power Supply)	1	380/400/415V
	0770-160034	Transformer (for Power Supply)	1	A Spec. 220/240V
9	900-06-10190	Terminal (12P)	1	MK20-12P
10	100-26-16120	Timing Motor Pulley	1	50Hz
10	100-06-10130	Timing Motor Pulley	1	60Hz
11	901-05-13120	Motor Idler Pulley	1	
12	901-05-13112	M1 Idler Bracket	1	
13	901-05-10232	Motor Spacer	1	
14	900-06-10160	Smoke Fan	1	MMF-08C24DM-F03
15	900-06-10171	Smoke Fan Bracket	1	
16	0730-110003	Power Supply Switch (MB)	1	MB30-CS, 3P, 10A
17	0740-110232	Terminal (2P)	1	MK20-2P
18	911-05-10130	Front Operation Box	1	
19	911-05-10140	Operation Box Fixing Plate	1	
20	901-05-10110	Operation Panel	1	
21	0710-140042	Operation Ready Switch (with Lamp)	1	A3BT-90A1-05EW
22	0710-120033	Selector Switch (Feed/Reverse)	1	ASN33ZC6-TK1557
23	0710-110108	Stop Switch	1	AVN3ZC1-R-TK-1557
24	0710-110107	Start Switch	1	ABN1ZC1-G
25	0710-160010	Dial	2	K-oz
26	0770-220011	Variable Resistor	1	RV24YN20SB, 1KΩ
27	0770-210004	Rotary Switch	1	SRF114-2
28	0710-170233	Emergency Plate	1	CE Spec.
30	0950-500017	Multi Sensor Adapter	2	LS-6M-3
31	0750-120080	Photocell Switch	2	E3Z-61
32	0890-320009	Spacer, 6×5	4	
33	0611-026300	Bearing, 6300zz	2	
34	0511-123516	Stop Ring, H-35	2	
35	0740-120147	Cord Connector	2	TSA-1L
36	0740-120136	Cord Connector	1	TSA-2L
37	0750-120143	Reflector Board	2	E39-R1

電装 制御 ユニット
6 ELECTRIC CONTROL UNIT 901-06-90000
 電装 グループ
6-1 ELECTRIC GROUP 901-06-10000

Ref.No. 見出番号	Parts No. 部品番号	Description 部品名称	Qty 数量	Remarks 備考
51	0111-110045	HBS, M10x45	1	
52	0111-108075	HBS, M8x75	2	
53	0111-108070	HBS, M8x70	2	
54	0111-106012	HBS, M5x12	4	
55	0111-105308	HBS, M5x8	6	
56	0161-105020	PMS, M5x20	2	
57	0161-104015	PMS, M4x15	2	
58	0036-104012	PMS-SP, M4x12	2	
59	0036-104008	PMS-SP, M4x8	4	
60	0036-103008	PMS-SP, M3x8	2	
61	0151-104010	TMS, M4x10	4	
62	0151-104008	TMS, M4x8	4	
63	0151-103017	TMS, M3x17	4	
64	0142-003012	FMS, M3x12(SUS)	2	
65	0181-110001	HN, M10	2	
66	0049-108001	HF-N, M8	4	
67	0181-106001	HN, M6	4	
68	0181-104001	HN, M4	2	
69	0311-102120	PW, M10	2	
70	0311-081815	PW, M8	2	
71	0311-062016	PW, M6 (φ20, t1.6)	4	
72	0311-051208	PW, M5	8	
73	0311-030805	PW, M3	4	
74	0321-081520	SW, M8	2	
75	0321-061215	SW, M6	8	
76	0321-050913	SW, M5	8	
77	0321-040010	SW, M4	2	
78	0321-030507	SW, M3	4	
79	0121-106010	HSS, M6x10	4	
80	0152-004008	TMS, M4x8(SUS)	4	

制御 グループ
 6-2 CONTROL GROUP 901-06-20000
 コントロールボックス アッシー
 6-2-1 CONTROL BOX ASSEMBLY 901-06-21000

コンベア電機グループ
 6-3 CONVEYOR ELECTRIC GROUP 901-06-40001
 インバーターセット
 6-3-1 INVERTER SET 901-06-40400



Ref.No. 見出番号	Parts No. 部品番号	Description 部品名称	Q'ty 数量	Remarks 備考
1	901-26-19110	Control Box Assembly	1	3PH, 200V
2	0890-480064	Label (WARNING)	1	Ex Spec.
51	0151-104008	TMS, M4x8	2	

6-3

コンベヤ 電装 グループ
CONVEYOR ELECTRIC GROUP

901-06-40001

6-3-2

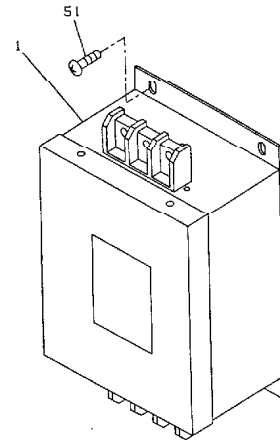
ノイズフィルター
NOISE FILTER
5

6-3-1

INVERTER SET

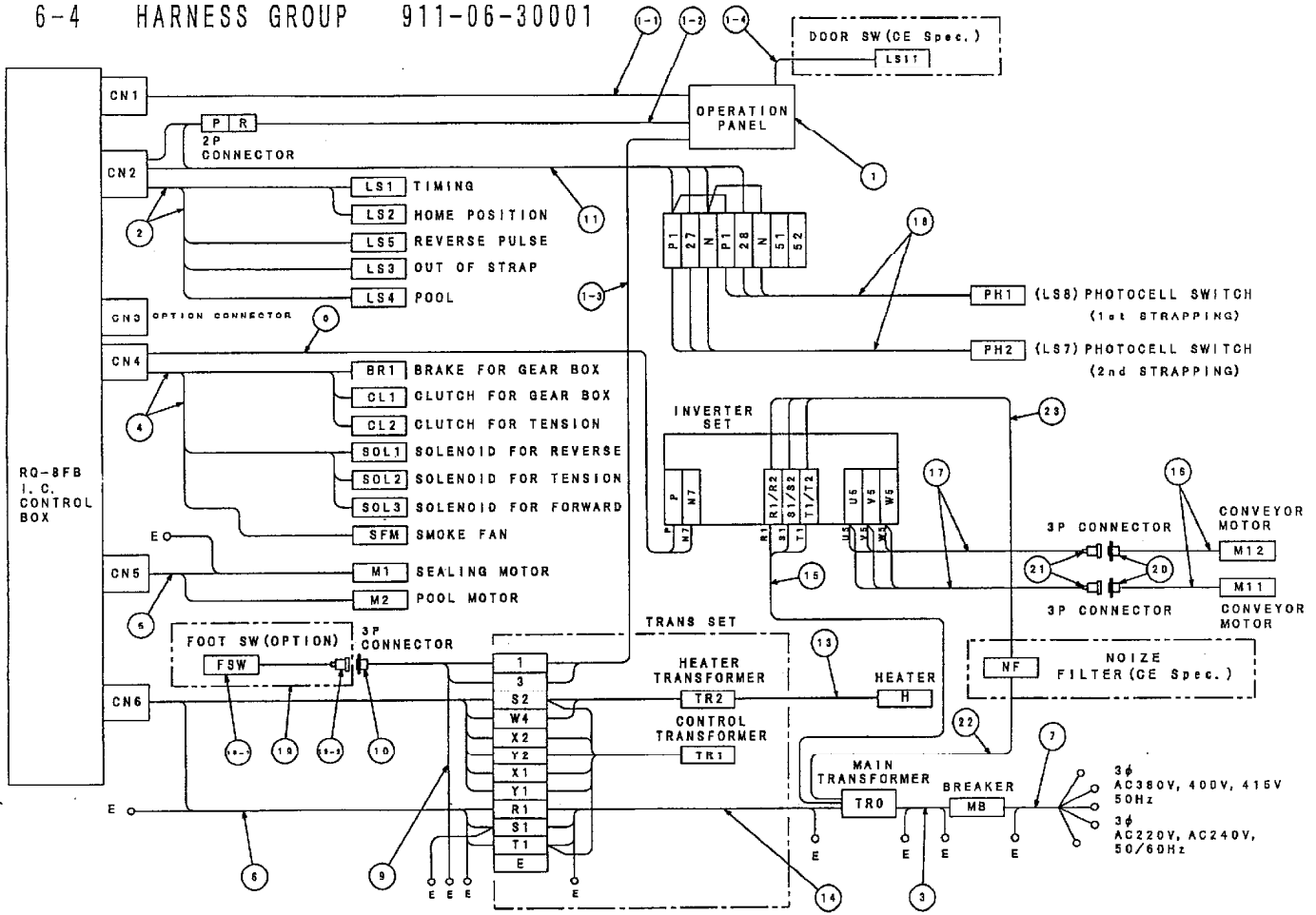
901-06-40400

Ref.No. 見出番号	Parts No. 部品番号	Description 部品名称	Q'ty 数量	Remarks 備考
1	901-08-40120	Inverter Set Base	1	
2	0790-210037	Inverter	1	VFS7-2004P
3	0730-120086	Thermal Relay	2	TR-DNH/3 0.95~1.45A
4	0720-130041	Relay	2	G8B-4BND DC24V
5	901-06-40220	Terminal	1	F-15S, 20PL200
41	901-06-40400	inverter Set	1	



Ref.No. 見出番号	Parts No. 部品番号	Description 部品名称	Q'ty 数量	Remarks 備考
1	0730-150026	Noize Filter	1	NF3005A-MJ
51	0151-105008	TMS, M5x8	2	

6-4 HARNESS GROUP 911-06-30001



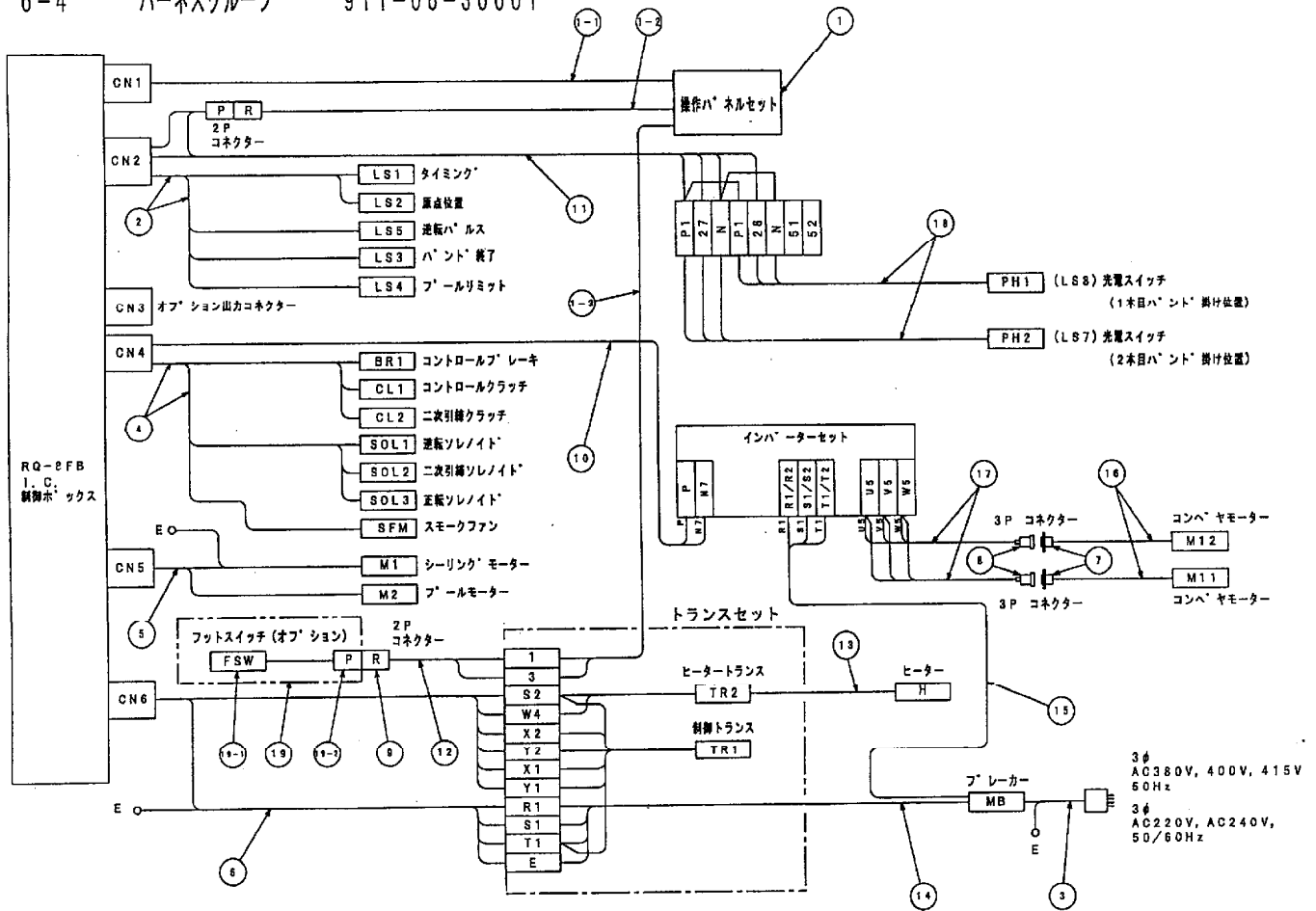
6-4

ハーネス グループ

911-06-30001

見出番号	部品番号	部 品 名 称	数 量	備 考
1	911-81-10301	操作パネル	1	
1-1	901-26-19130	CON-1 操作スイッチ線	(1)	
1-2	901-26-19140	操作パネル線	(3)	
1-3	911-06-30230	スイッチ用中継線	(1)	
2	911-06-30150	CON-2 リモコンスイッチ線	1	
3	911-06-30110	電源ケーブル	1	
4	911-06-30142	CON-4 ブレーキ、クラッチ、シフト線 (メモリアン)	1	
5	900-26-34150	CON-5 モーター線	1	
6	900-26-34130	CON-6 トランス線	1	
7	0740-120192	コンパネモーターコネクタ	1	
8	0740-120193	コンパネモーターコネクタ	2	NCS-163-R
9	0740-120190	スイッチ用コネクタ	2	NCS-163-P
10	911-06-30170	SOL4 テープ駆動信号線	1	ELP-02V
11	911-06-30180	LS7, 8 中継線	1	
12	911-06-30160	スイッチ用線	1	
13	901-06-30180	ブレーキ線	1	
14	900-26-34120	ブレーキ線	1	
15	911-26-13170	テープ駆動電源線	1	
16	322-06-30130	テープ駆動電源中継線	1	
17	922-06-30120	テープ駆動電源線	1	
18	911-06-30220	LS7, LS8 (受光器) 中継線	1	
19	900-26-17110	スイッチ用コネクタ	1式	コネクタ付
19-1	0710-160026	スイッチ	(1)	SFL-1
19-2	0740-120189	スイッチ用コネクタ	(1)	ELR-02V

6-4 ハーネスグループ 911-06-30001



6-4

HARNES GROUP

911-06-30001

Ref.No.	Parts No.	Description	Q'ty	Remarks
1	911-81-10301	Operation Panel Set	1	
1-1	901-26-19190	CON-1 Wire Harness (Operation Panel)	(1)	
1-2	901-26-19140	Wire Harness (Operation Panel)	(1)	
1-3	911-06-30230	Wire Harness (Foot Switch)	(1)	
1	911-86-10101	Operation Panel Set	1	CE Spec.
1-1	901-26-19190	CON-1 Wire Harness (Operation Panel)	(1)	
1-2	901-26-19140	Wire Harness (Operation Panel)	(1)	
1-3	911-06-30230	Wire Harness (Foot Switch)	(1)	
1-4	911-86-10110	Wire Harness (Door Switch)	(1)	
2	911-06-30150	CON-2 Wire Harness (Limit Switch)	1	
3	911-80-60110	Wire Harness (Power Supply Switch)	1	
4	911-06-30142	CON-4 Wire Harness (Supplemental Control Box)	1	
6	901-26-19190	CON-6 Wire Harness (Motor)	1	
6	901-26-19180	CON-6 Wire Harness (Transformer)	1	
7	901-80-60120	Wire Harness (Power Supply)	1	
8	911-06-30170	Wire Harness (Solenoid, No.4)	1	
9	911-80-60160	Wire Harness (Foot Switch)	1	
10	0740-120059	Foot Switch Connector	1	
11	911-06-30180	Wire Harness (LSB)	1	
12	911-06-30230	Wire Harness (Foot Switch)	1	
13	901-06-30180	Wire Harness (Heater)	1	
14	901-26-19170	Wire Harness (Main Transformer)	1	
15	911-80-60190	Wire Harness (Power Supply for Conveyor)	1	
16	922-06-30130	Wire Harness (Conveyor with Connector)	1	
17	922-06-30120	Wire Harness (Conveyor with Connector)	1	
18	911-06-30220	Wire Harness (Photo Tube)	1	
19	100-80-10260	Foot Switch Assembly (with Connector)	1	
19-1	0710-160025	Foot Switch	(1)	SF-1
19-2	0740-160090	Foot Switch Connector	(1)	RT16-GP3M
20	0740-120192	Conveyor Motor Connector	2	NCS-163-R
21	0740-120193	Conveyor Motor Connector	2	NCS-163-P
22	911-80-60170	Wire Harness (Noise Filter, First)	1	CE Spec.
23	911-80-60160	Wire Harness (Noise Filter, Second)	1	CE Spec.